

Ακαδημαϊκές Επιδόσεις στο Α.Π.Θ.: έμφυλη διάσταση, κοινωνική ευαλωτότητα

Έργο χρηματοδοτούμενο από την Επιτροπή Ερευνών του Α.Π.Θ. Υπό την αιγίδα του της Επιτροπής Φύλου και Ισότητας του Α.Π.Θ. και του Παρατηρητηρίου των Ευαίσθητων Κοινωνικών Ομάδων του Α.Π.Θ.
Έναρξη έργου: Αύγουστος 2016.

Στόχοι του έργου:

- Να μελετηθεί η ακαδημαϊκή επίδοση των φοιτητριών/ών στις ζώνες βαθμολογίας «Καλώς» (5-6.5), «Λίαν Καλώς» (6.5-8.5) και «Άριστα» (8.5-10) σε όλες τις Σχολές και Τμήματα του Α.Π.Θ.
- Να μελετηθεί η ακαδημαϊκή επίδοση των φοιτητριών/ών στη ζώνη των βαθμών ανώτερων του 8, στα τμήματα του Α.Π.Θ.
- Να μελετηθεί το ποσοστό των πτυχιούχων που εντάσσονται στο ανώτατο 10% των επιδόσεων των τμημάτων σε αναλογία του «Α» στην κλίμακα ECTS.
- Να ερευνηθεί αν η διαφοροποίηση στα ποσοστά αριστείας ως προς το φύλο οφείλεται σε μετρήσιμους εξωγενείς παράγοντες (μονάδες εισαγωγής) ή ενδογενείς παράγοντες (περιβάλλον Α.Π.Θ.).
- Να μελετηθεί το ποσοστό «αριστείας» στις ευαίσθητες κοινωνικά ομάδες.

Επιστημονική Επιτροπή του έργου:

- Αγγελής Λευτέρης, Καθηγητής, Τμήμα Πληροφορικής Α.Π.Θ., Μέλος Παρατηρητηρίου Φ.Ε.Κ.Ο.
- Ανδρεοπούλου Ζαχαρούλα, Αναπλ. Καθηγήτρια, Τμήμα Δασολογίας και Φυσικού Περιβάλλοντος, Επ. Φύλου και Ισότητας Α.Π.Θ.
- Κολυβά-Μαχαίρα Φωτεινή, Αναπλ. Καθηγήτρια, Τμήμα Μαθηματικών Α.Π.Θ.
- Παπαδοπούλου Σοφία, Αναπλ. Καθηγήτρια, Τμήμα Επιστήμης Φυσικής Αγωγής και Αθλητισμού, Επ. Φύλου και Ισότητας Α.Π.Θ..
- Τσιτσώνη Θέκλα, Καθηγήτρια, Τμήμα Δασολογίας & Φυσικού Περιβάλλοντος, Πρόεδρος Παρατηρητηρίου Φ.Ε.Κ.Ο.
- Χαραλάμπους Χαρά, Καθηγήτρια, Τμήμα Μαθηματικών Α.Π.Θ., **Επιστημονικά Υπεύθυνη**

Συγκέντρωση δεδομένων, στατιστική ανάλυση.

Τα δεδομένα που συγκεντρώθηκαν αφορούν τα ακαδημαϊκά έτη **2000-01** έως **2015-16** και προέρχονται από τις ηλεκτρονικές βάσεις δεδομένων των γραμματειών, με τη συνέργεια του ΚΗΔ.

Για τη στατιστική ανάλυση των δεδομένων, μελετήθηκε το σύνολο των φοιτητών/τριών με ακαδημαϊκά έτη εγγραφής:

- **2000-01** έως και **2009-10** για **6-ετούς** διάρκειας φοίτησης τμήματα,
- **2000-01** έως και **2010-11** για **5-ετούς** διάρκειας φοίτησης τμήματα,
- **2000-01** έως και **2011-12** για **4-ετούς** διάρκειας φοίτησης τμήματα.

Κατηγορίες εγγεγραμμένων φοιτητών.

1. «Εισαγωγικές εξετάσεις».
2. «Ευαλωτότητα»
3. «Κύπριοι/ες»
4. «Στρατιωτικές σχολές»
4. «Αθλητές/τριες».
5. «Άλλος τρόπος εγγραφής»
6. «Κατατακτήριες εξετάσεις».

Περιγραφή:

- Στην κατηγορία «Εισαγωγικές εξετάσεις» εντάσσονται φοιτητές που εισήχθησαν με Γενικές Εισαγωγικές Εξετάσεις 90%, 10% και εσπερινά.
- Στην κατηγορία «Ευαλωτότητα» εντάσσονται φοιτητές/τριες των ευαίσθητων κοινωνικών ομάδων που έχουν εγγραφεί ως «3%», «5%», «N. 2640», «Αλλοδαποί», «Αλλογενείς», «Ομογενείς», «Α.Μ.Ε.Α.», «Λόγοι Υγείας Φοιτητή», «Μειονότητα», «Οικονομικοί Λόγοι», «Τέκνα Ελλήνων του Εξωτερικού» κ.α.
- Στην κατηγορία «Άλλος τρόπος εγγραφής» εντάσσονται φοιτητές από μετεγγραφή κ.α.
- Δεν συμπεριλαμβάνεται στη μελέτη ένα μικρό ποσοστό εγγεγραμμένων φοιτητών (περίπου 2%) που ανήκουν σε προγράμματα ανταλλαγής φοιτητών.
- Στις κατηγορίες 3-7 έγινε στατιστική ανάλυση μόνο όταν ο αριθμός των εγγεγραμμένων ήταν > 30 ή $> 1\%$.

Ακαδημαϊκή επίδοση και Αριστεία.

- Για τη στατιστική ανάλυση υπολογίστηκε το πλήθος των πτυχιούχων που αντιστοιχούν στο **ανώτατο 10%, 5% και 1%** ως προς τον Βαθμό Πτυχίου **ανά έτος ορκωμοσίας.**
- Για την κατηγορία «**Εισαγωγικές εξετάσεις**» μελετήθηκε η τελική επίδοση των φοιτητών/τριών που κατέλαβαν το 10%, το 5% και το 1% των υψηλότερων Μορίων Εισαγωγής **ανά έτος**, για τα ακαδημαϊκά έτη εγγραφής για τα οποία υπήρχαν δεδομένα.

Ενεργοί Φοιτητές/τριες.

Το ποσοστό των ενεργών φοιτητών/τριών αναφέρεται σε άτομα που είναι εγγεγραμμένα στο ηλεκτρονικό σύστημα των γραμματειών το 2016-17. Το ποσοστό περιλαμβάνεται στην ανάλυση για πληρότητα και δεν επιτρέπει από μόνο του εξαγωγή συμπερασμάτων.

Αναλύσεις

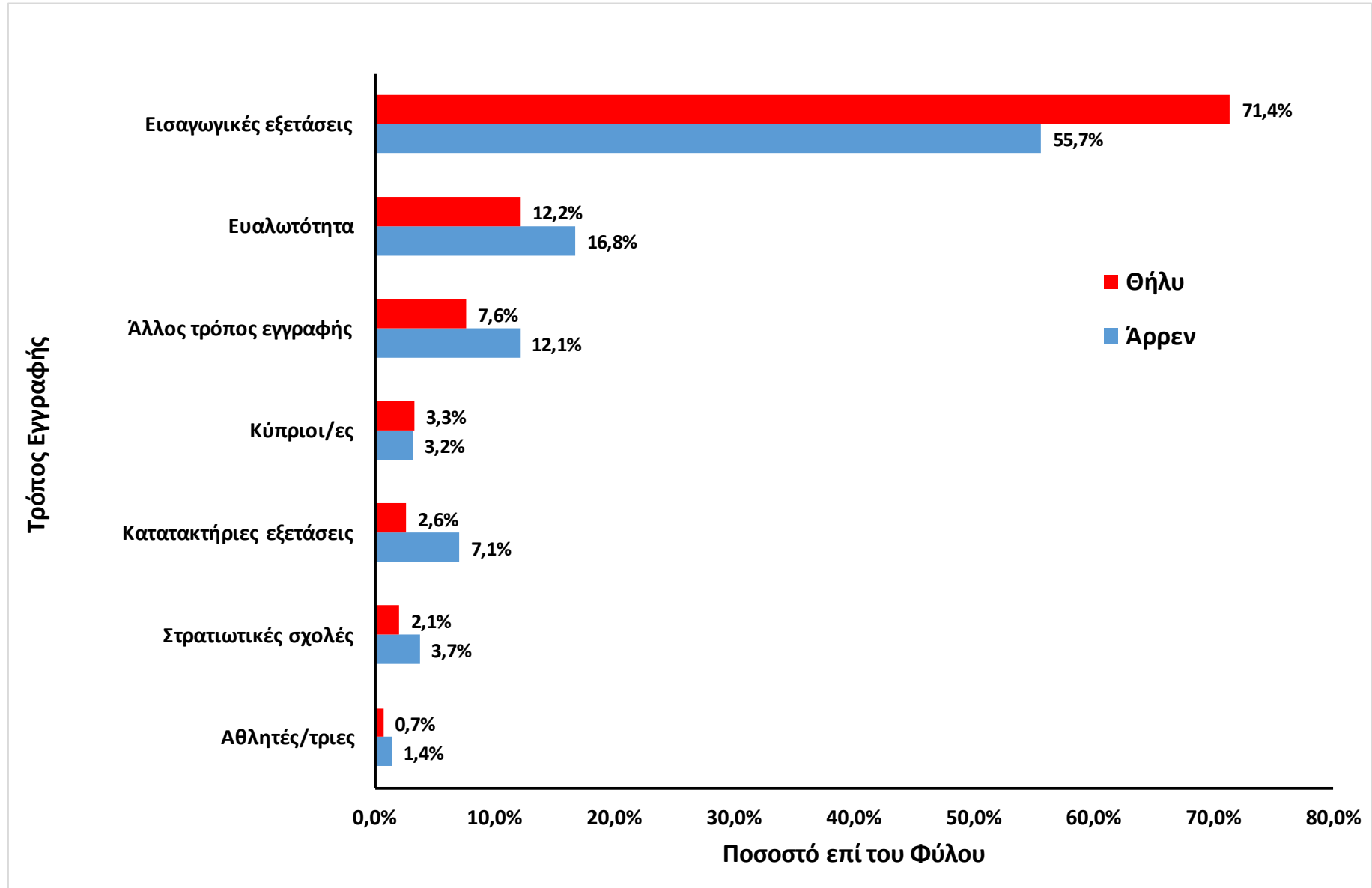
1. Τρόπος Εγγραφής σε σχέση με το Φύλο,
2. Σημερινή Κατάσταση σε σχέση με το Φύλο,
3. Μόρια Εισαγωγής (ανώτατο 10%, 5%, 1%) σε σχέση με το Φύλο,
4. Διάρκεια Φοίτησης σε σχέση με το Φύλο,
5. Μέσος Βαθμός Πτυχίου σε σχέση με τη Διάρκεια Φοίτησης και το Φύλο,
6. Κατάταξη Βαθμολογίας σε σχέση με τον Τρόπο Εγγραφής και το Φύλο,
7. Συσχέτιση των Μορίων Εισαγωγής με τον Βαθμό Πτυχίου, στο σύνολο και ως προς το Φύλο,
8. Μόρια Εισαγωγής (ανώτατο 10%, 5%, 1%) σε σχέση με το Βαθμό Πτυχίου (ανώτατο 10%, 5%, 1%) και το Φύλο,
9. Βαθμός Πτυχίου (ανώτατο 10%, 5%, 1%) σε σχέση με τη Διάρκεια Φοίτησης και το Φύλο,
10. Μέσος Βαθμός Πτυχίου σε σχέση με τον Τρόπο Εγγραφής και το Φύλο,
11. Βαθμός Πτυχίου (ανώτατο 10%, 5%, 1%) σε σχέση με τον Τρόπο Εγγραφής και το Φύλο,
12. Για τις Κατηγορίες «**Ευαλωτότητα**» και «**Εισαγωγικές Εξετάσεις**»: Εγγραφή, Πτυχίο, ποσοστό Αριστείας στην γενική κατάταξη «Άριστα», ποσοστό Αριστείας στο ανώτατο 10%, 5%, 1% ως προς τον Βαθμό Πτυχίου.

Νομική Σχολή

- Ακαδημαϊκά έτη εγγραφής: 2000-01 έως και 2010-11.

Εγγεγραμμένοι φοιτητές/τριες ανά Τρόπο Εγγραφής:	n	%
Εισαγωγικές εξετάσεις	5095	64.1
Ευαλωτότητα	1025	12.9
Κύπριοι/ες	248	3.1
Στρατιωτικές σχολές	192	2.4
Αθλητές/τριες	69	0.9
Άλλος τρόπος εγγραφής	675	8.5
Κατατακτήριες εξετάσεις	294	3.7
Σύνολο	7598	95.5
Αριθμός φοιτητών/τριών στη βάση δεδομένων με Μόρια Εισαγωγής:	1379	
Αριθμός φοιτητών/τριών στη βάση δεδομένων με Μόρια Εισαγωγής και βαθμό πτυχίου:	769	

Διάγραμμα 1.
Τρόπος Εγγραφής σε σχέση με το Φύλο.



Συμπεράσματα, Παρατηρήσεις:

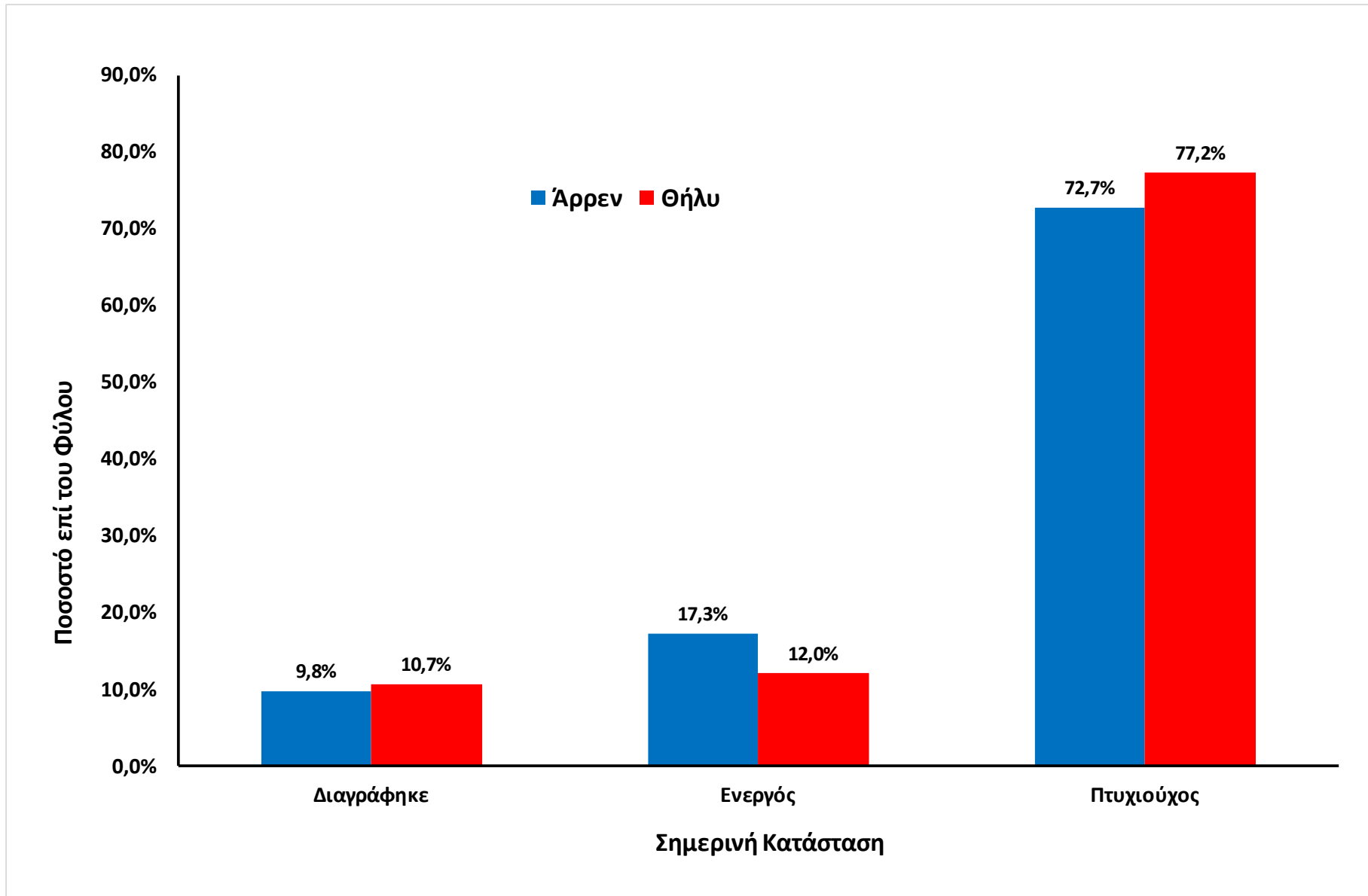
Το 72.2% των εγγεγραμμένων στα έτη μελέτης είναι γυναίκες, ενώ το 28.8% είναι άνδρες.

Τρόπος Εγγραφής	Γυναίκες	Άνδρες
Εισαγωγικές εξετάσεις	77.0%	23.0%
Ευαλωτότητα	65.5%	34.5%
Κύπριοι/ες	73.0%	27.0%
Στρατιωτικές σχολές	58.9%	41.1%
Αθλητές/τριες	56.5%	43.5%
Άλλος τρόπος εγγραφής	62.1%	37.9%
Κατατακτήριες εξετάσεις	49.3%	50.7%

Τα ποσοστά των εγγεγραμμένων **επί του Φύλου** έχουν ως εξής:

Τρόπος Εγγραφής	Γυναίκες	Άνδρες
Εισαγωγικές εξετάσεις	55.7%	71.4%
Ευαλωτότητα	16.8%	12.2%
Κύπριοι/ες	3.2%	3.3%
Στρατιωτικές σχολές	3.7%	2.1%
Αθλητές/τριες	1.4%	0.7%
Άλλος τρόπος εγγραφής	12.1%	7.6%
Κατατακτήριες εξετάσεις	7.1%	2.6%

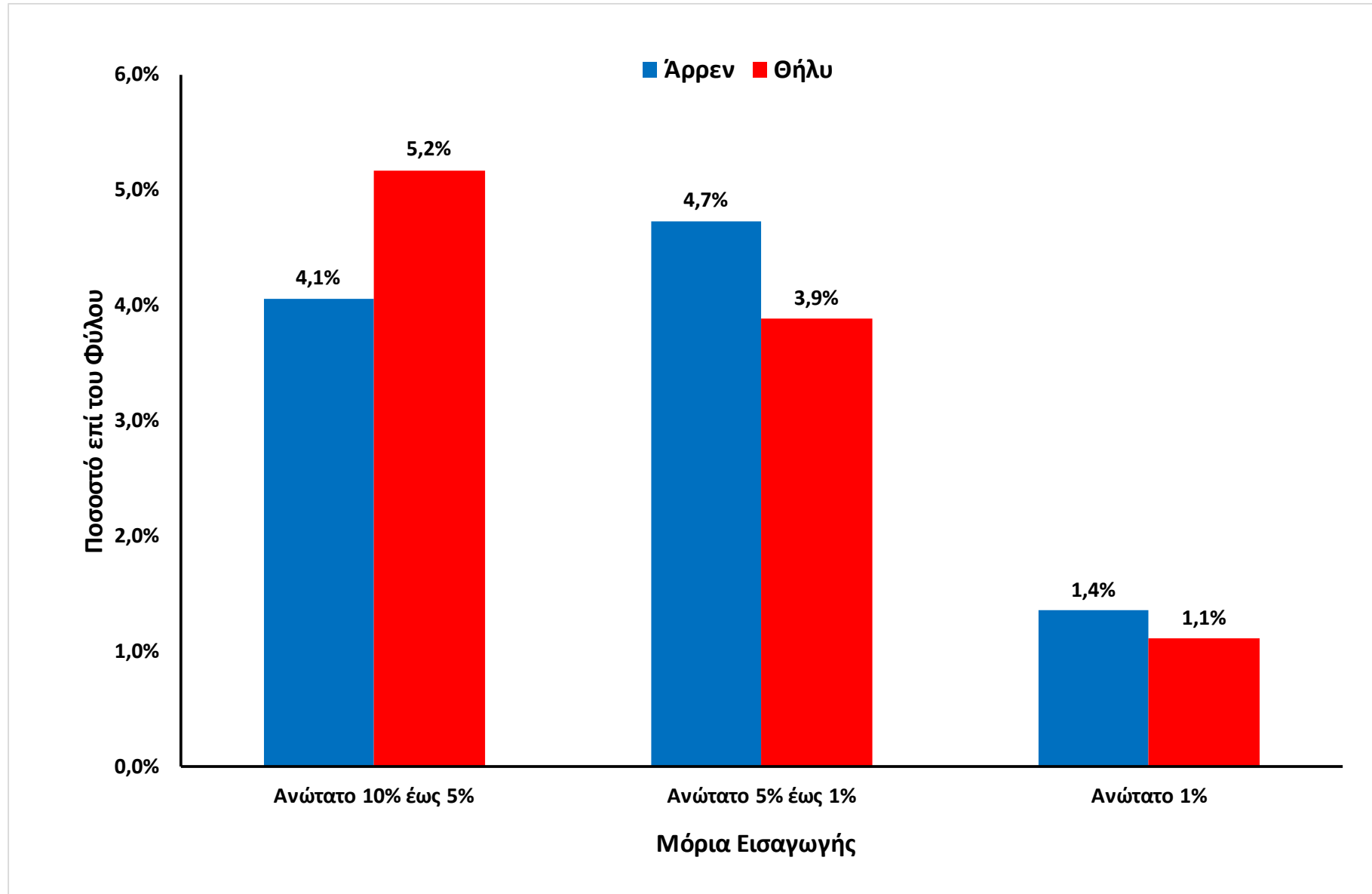
Διάγραμμα 2.
Σημερινή Κατάσταση σε σχέση με το Φύλο.



Συμπεράσματα, Παρατηρήσεις

- Για τις γυναίκες, το ποσοστό των πτυχιούχων **επί του Φύλου** στα έτη μελέτης είναι 77.2%, ενώ για τους άνδρες το αντίστοιχο ποσοστό είναι 72.7%.
- Στο **σύνολο** των πτυχιούχων, το 73.4% είναι γυναίκες, ενώ το 26.6% είναι άνδρες.

Διάγραμμα 3.
Μόρια Εισαγωγής σε σχέση με το Φύλο.



Συμπεράσματα, Παρατηρήσεις

Διαβαθμίσεις μορίων εισαγωγής (μέσοι όροι)

Το «**ανώτατο 10%**» αντιστοιχεί σε **19327** μόρια.

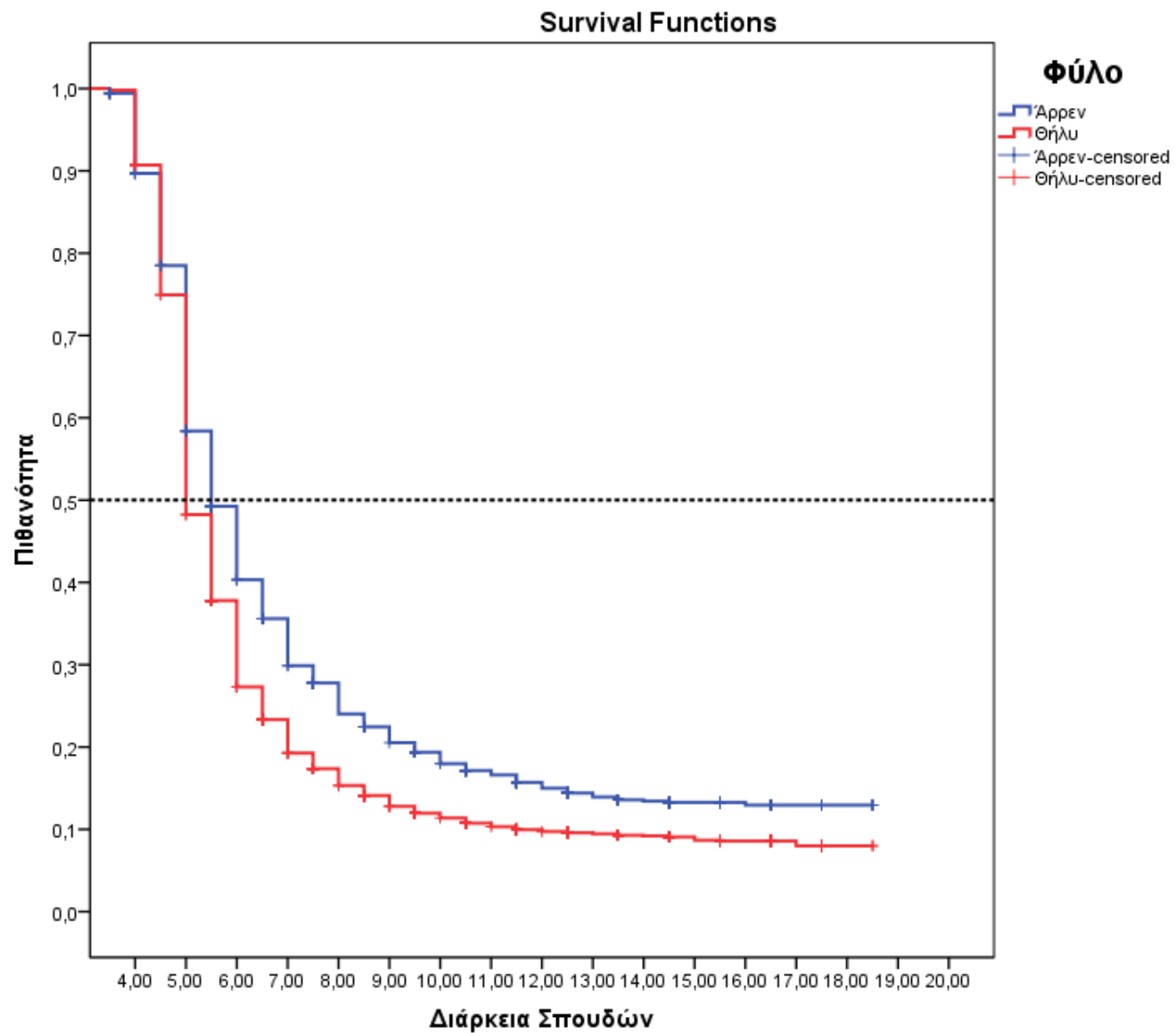
Το «**ανώτατο 5%** » αντιστοιχεί σε **19440** μόρια.

Το «**ανώτατο 1%**» αντιστοιχεί σε **19628** μόρια.

Επιπλέον:

- Ποσοστό 5.2% των γυναικών ανήκει στο «**ανώτατο 10% έως 5%**» ως προς τα μόρια εισαγωγής. Το αντίστοιχο ποσοστό για τους άνδρες είναι 4.1%.
- Ποσοστό 3.9% των γυναικών ανήκει στο «**ανώτατο 5% έως 1%**» ως προς τα μόρια εισαγωγής. Το αντίστοιχο ποσοστό για τους άνδρες είναι 4.7%.
- Ποσοστό 1.1% των γυναικών ανήκει στο «**ανώτατο 1%**» ως προς τα μόρια εισαγωγής. Το αντίστοιχο ποσοστό για τους άνδρες είναι 1.4%.

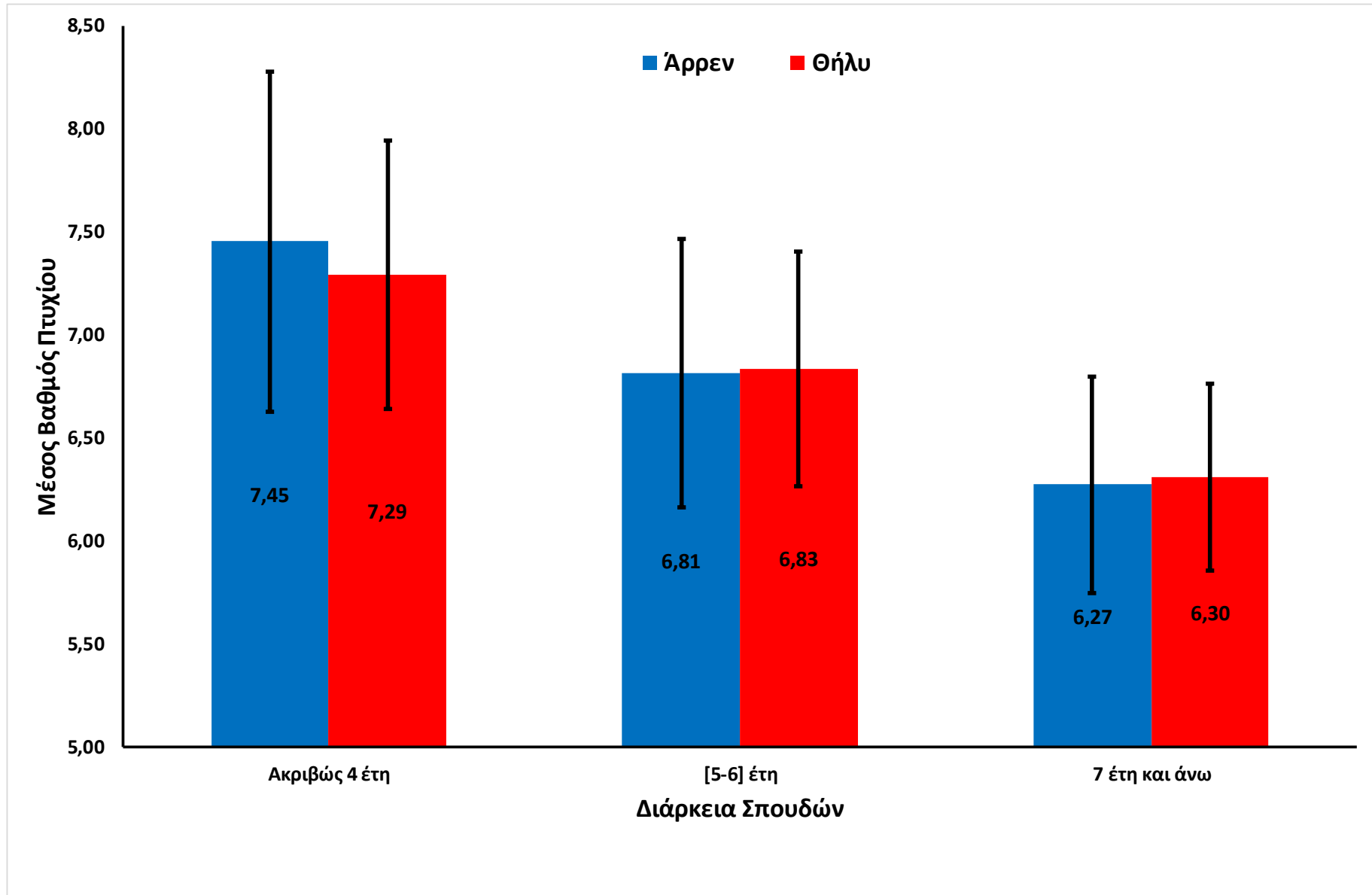
Διάγραμμα 4. Διάρκεια Φοίτησης σε σχέση με το Φύλο.



Συμπεράσματα, Παρατηρήσεις

- Περίπου ένας στους δέκα ($1/10$) άνδρες και μία στις δώδεκα ($1/12$) γυναίκες λαμβάνουν το πτυχίο τους με τη συμπλήρωση των 4 ετών φοίτησης.
- Περίπου ένας στους δύο ($1/2$) φοιτητές λαμβάνει το πτυχίο του με τη συμπλήρωση 5.5 ετών φοίτησης, ενώ περίπου μία στις δύο ($1/2$) φοιτήτριες λαμβάνει το πτυχίο της με τη συμπλήρωση 5 ετών φοίτησης

Διάγραμμα 5.
Μέσος Όρος Βαθμού Πτυχίου σε σχέση με τη Διάρκεια Φοίτησης και το Φύλο.

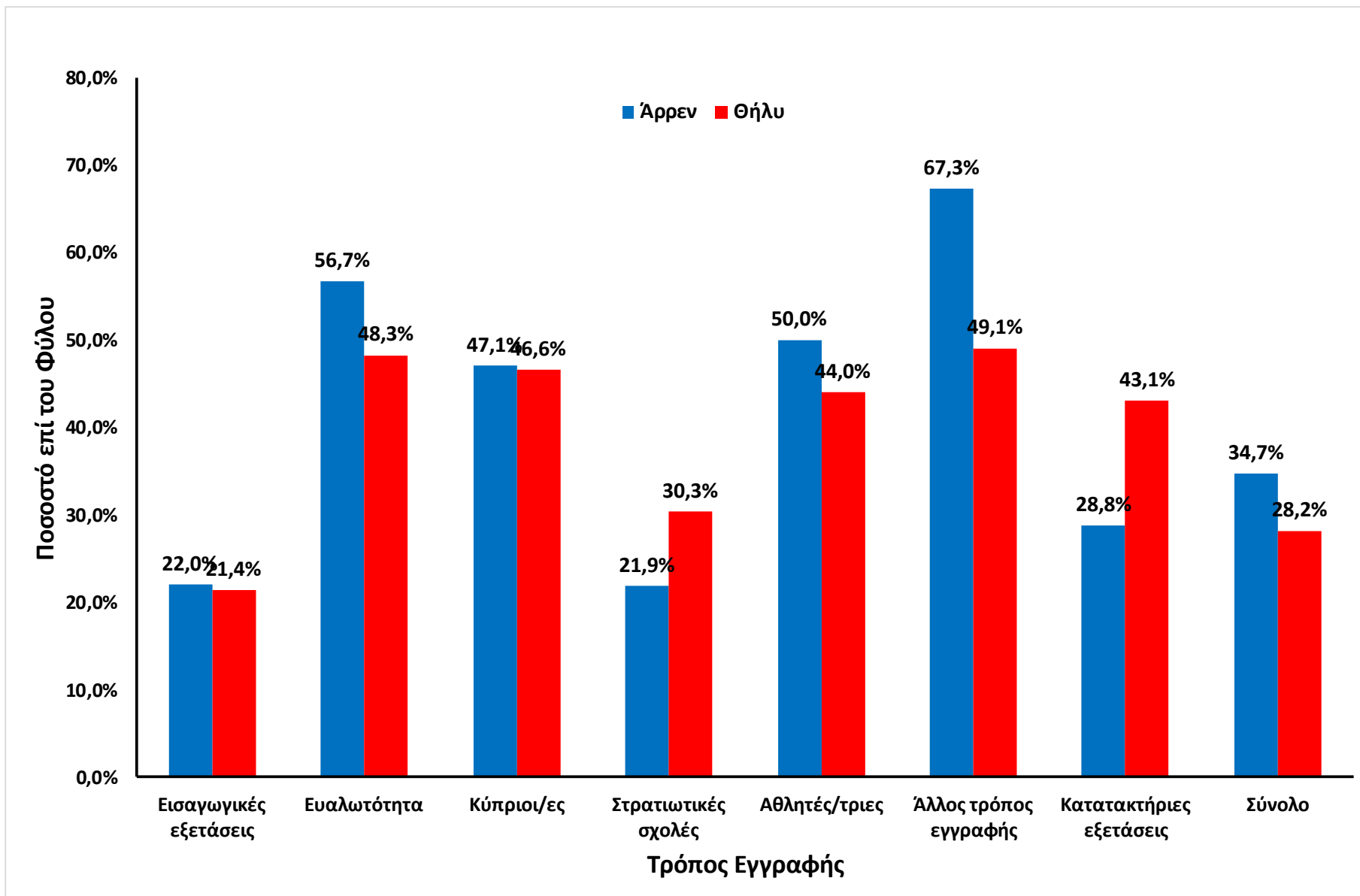


Συμπεράσματα, Παρατηρήσεις

- Ο μέσος **Βαθμός Πτυχίου**, ανεξαρτήτως του Φύλου, ελαττώνεται με την αύξηση της Διάρκειας Φοίτησης.
- Οι άνδρες έχουν μεγαλύτερο μέσο **Βαθμό Πτυχίου**, για διάρκεια φοίτησης ακριβώς 4 έτη.
- Ο μέσος **Βαθμός Πτυχίου** για όσους παίρνουν πτυχίο με τη συμπλήρωση των 4 ετών φοίτησης είναι 7.29 για τις γυναίκες και 7.45 για τους άνδρες.

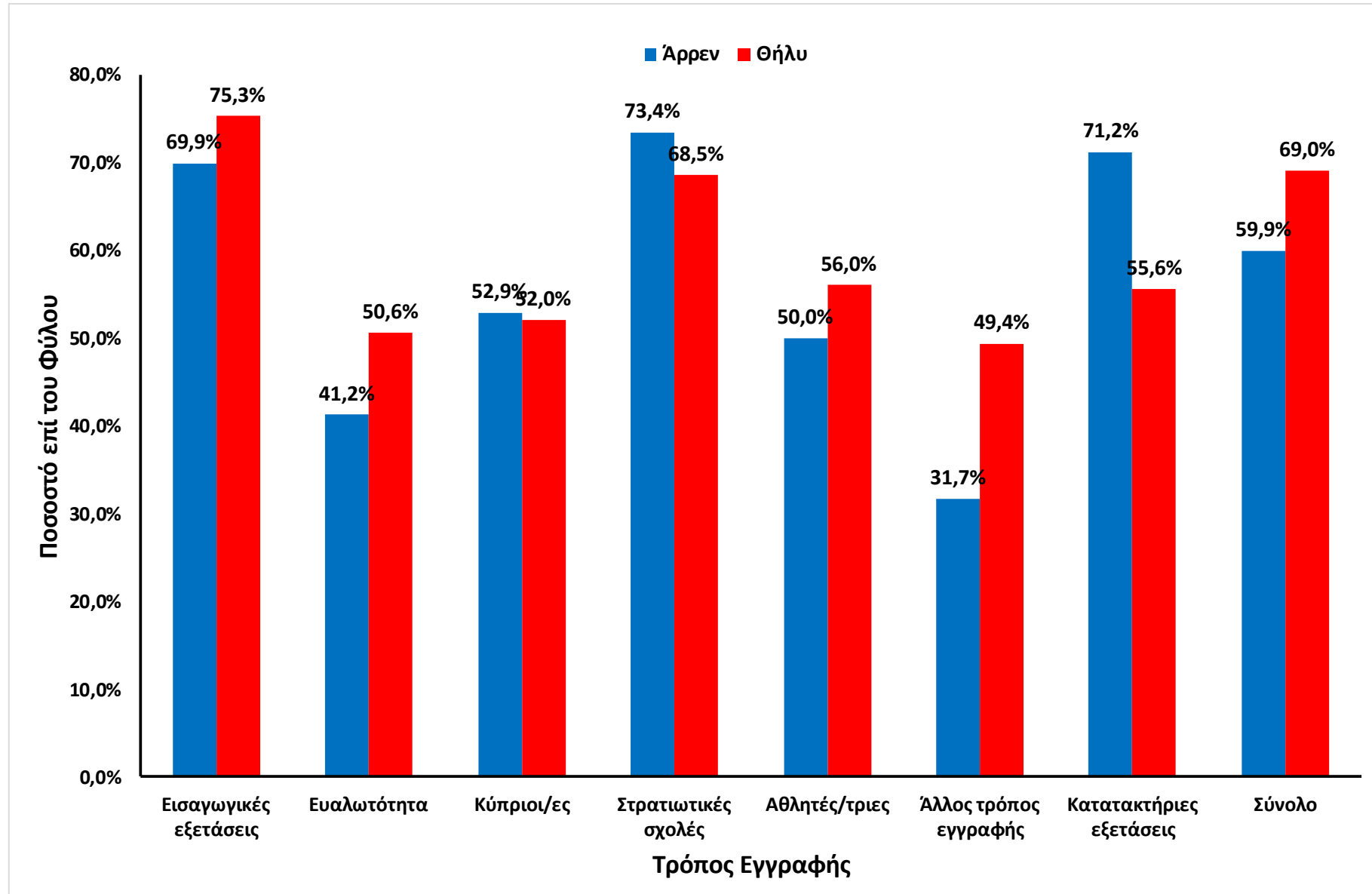
Διάγραμμα 6.1.

Κατάταξη Βαθμολογίας σε σχέση με τον Τρόπο Εγγραφής και το Φύλο: Ποσοστά για το «Καλώς».



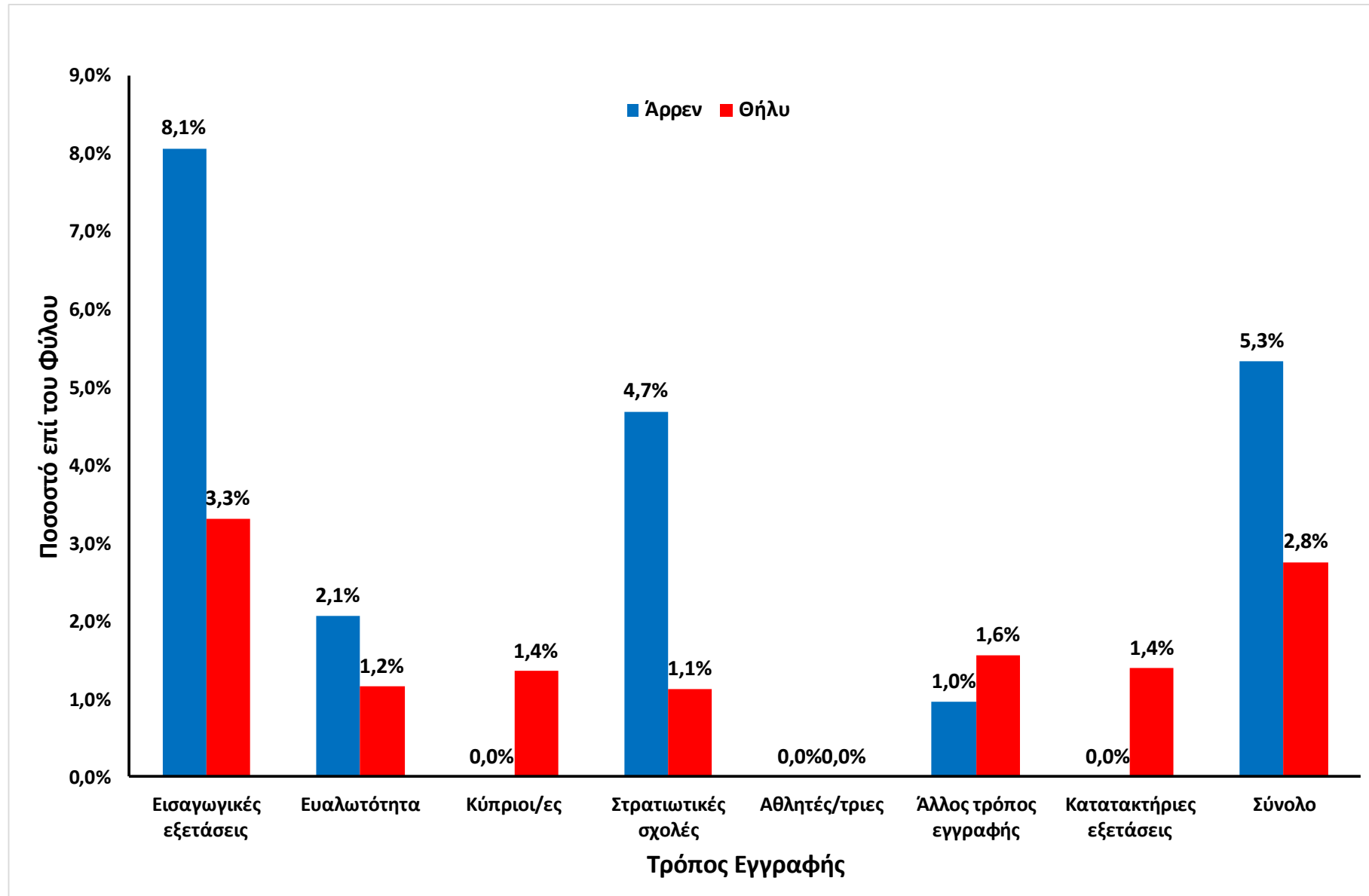
Διάγραμμα 6.2.

Κατάταξη Βαθμολογίας σε σχέση με τον Τρόπο Εγγραφής και το Φύλο: Ποσοστά για το «Λίαν Καλώς».



Διάγραμμα 6.3.

Κατάταξη Βαθμολογίας σε σχέση με τον Τρόπο Εγγραφής και το Φύλο: Ποσοστά για το «Άριστα».



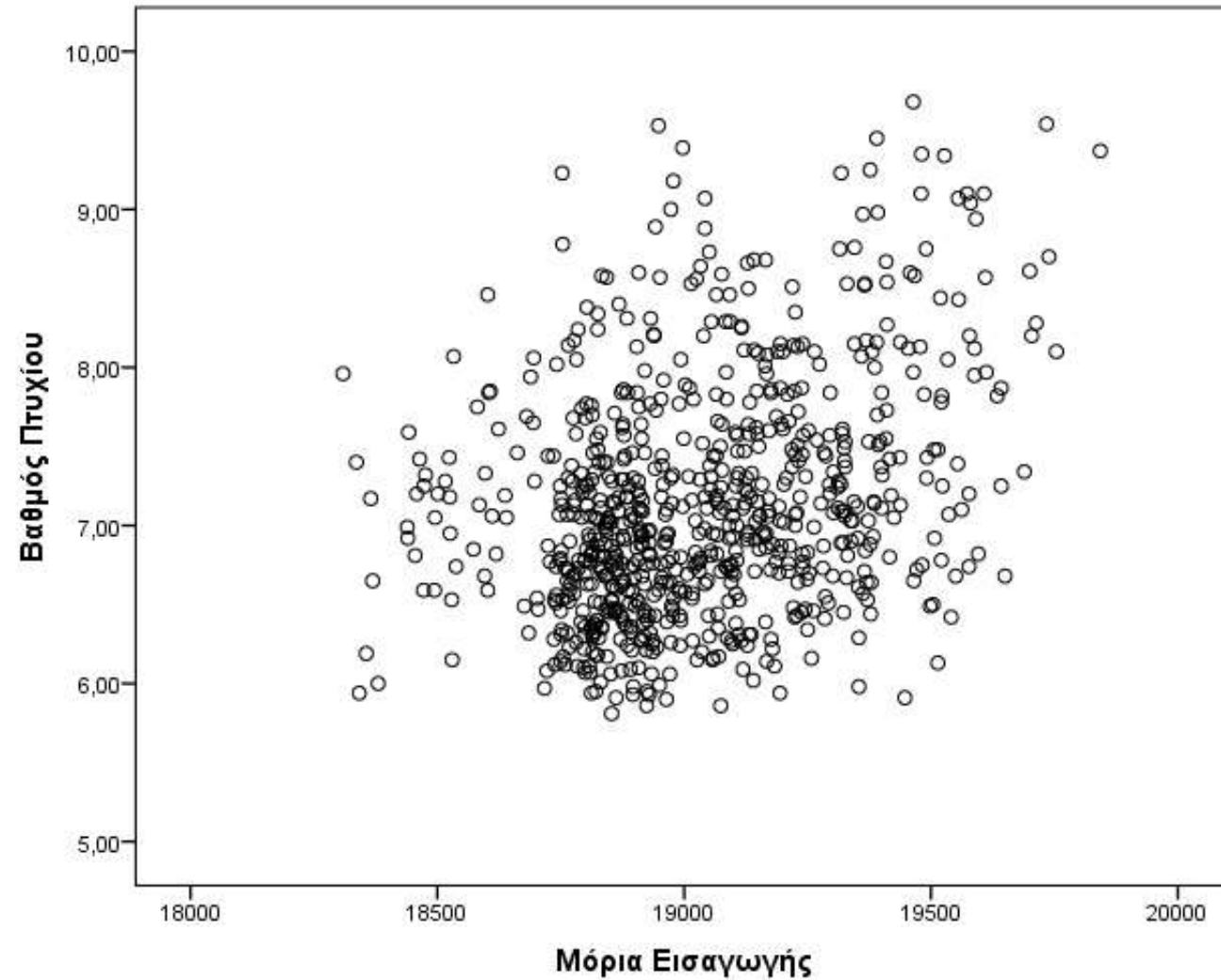
Συμπεράσματα, Παρατηρήσεις

Ποσοστό 3.4% των πτυχιούχων αποφοιτεί με βαθμό πτυχίου άνω του 8.5. Το ποσοστό στις γυναίκες είναι 2.8% ενώ στους άνδρες είναι 5.3%.

Ειδικότερα ανά Τρόπο Εγγραφής τα ποσοστά **επί του φύλου** για όσους αποφοιτούν με βαθμό πτυχίου «**Άριστα**» έχουν ως εξής:

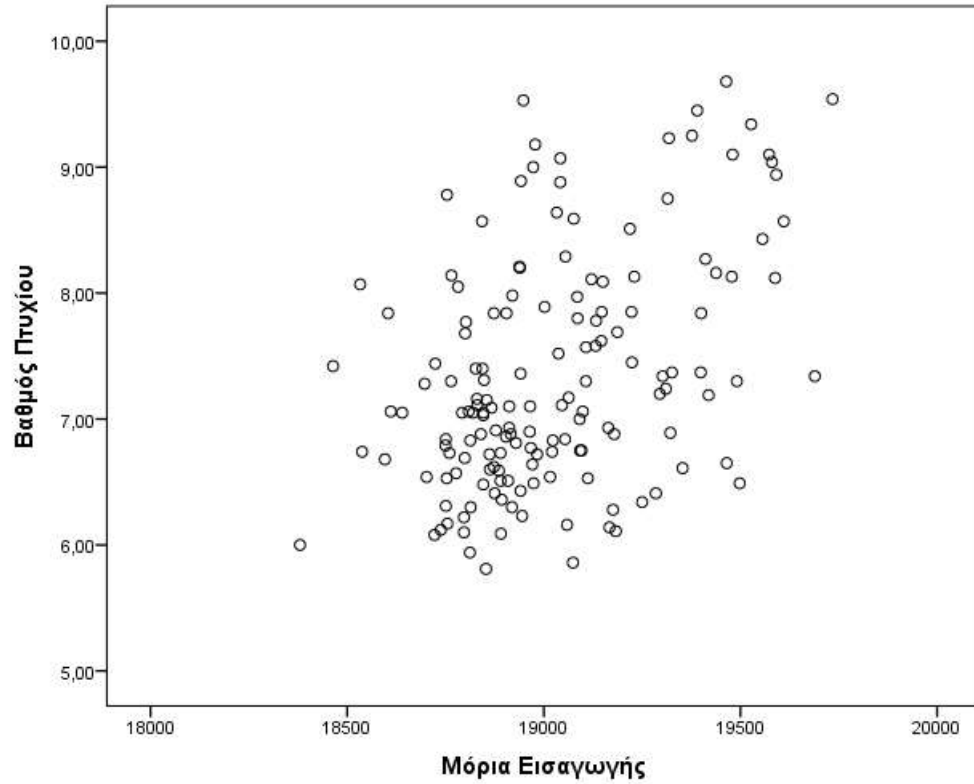
Τρόπος Εγγραφής	Γυναίκες	Άνδρες
Εισαγωγικές εξετάσεις	3.3%	8.1%
Ευαλωτότητα	1.2%	2.1%
Κύπριοι/ες	1.4%	0.0%
Στρατιωτικές σχολές	1.1%	4.7%
Αθλητές/τριες	0.0%	0.0%
Άλλος τρόπος εγγραφής	1.6%	1.0%
Κατατακτήριες εξετάσεις	1.4%	0.0%
Σύνολο	2.8%	5.3%

Διάγραμμα 7.1.
Διάγραμμα διασποράς Βαθμού Πτυχίου και Μορίων Εισαγωγής για το Σύνολο.

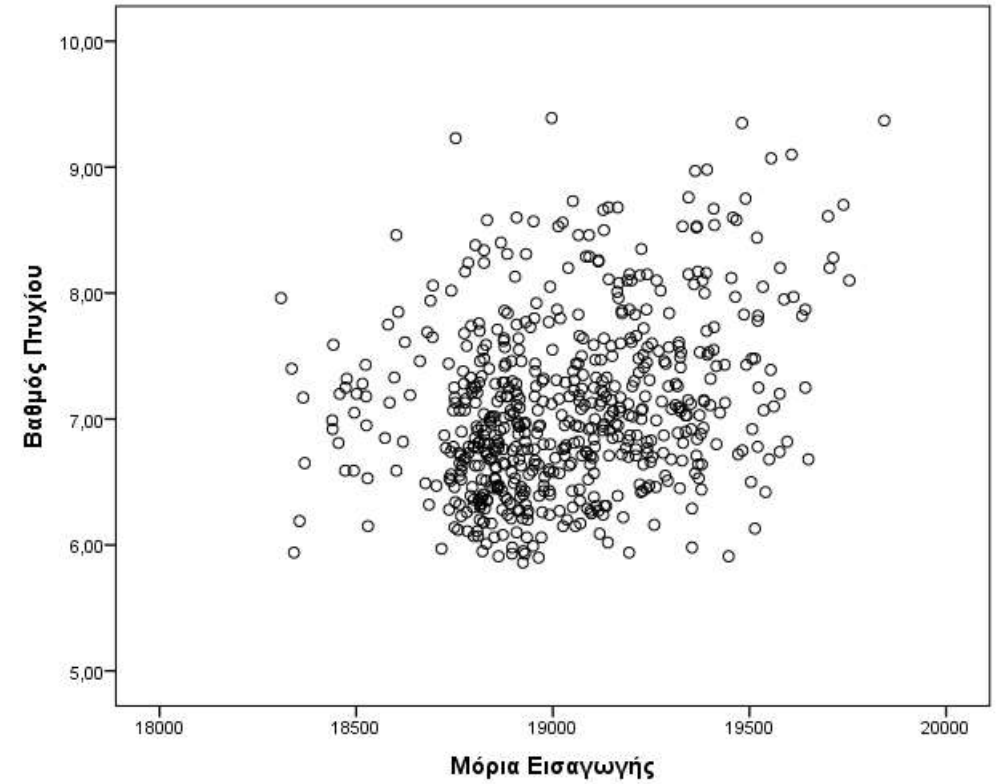


Διάγραμμα 7.2.

Διαγράμματα διασποράς Βαθμού Πτυχίου και Μορίων Εισαγωγής σε σχέση με το Φύλο.



Άρρεν



Θήλυ

Συμπεράσματα, Παρατηρήσεις

- Στο σύνολο των φοιτητών ο συντελεστής συσχέτισης των Μορίων Εισαγωγής και του Βαθμού Πτυχίου είναι ίσος με 0.327. Κατά συνέπεια είναι ασφαλές το συμπέρασμα ότι δεν υπάρχει σχέση μεταξύ των Μορίων Εισαγωγής και του Βαθμού Πτυχίου.
- Ειδικότερα για τις γυναίκες ο συντελεστής συσχέτισης των Μορίων Εισαγωγής και του Βαθμού Πτυχίου ήταν 0.293, ενώ για τους άνδρες 0.437.

Βαθμός Πτυχίου

Έτη ορκωμοσίας: 2006-2014

Αντιστοιχία ποσοστών (ανώτατα 10%, 5%, 1%) βαθμού πτυχίου και βαθμού πτυχίου (μέσοι όροι)

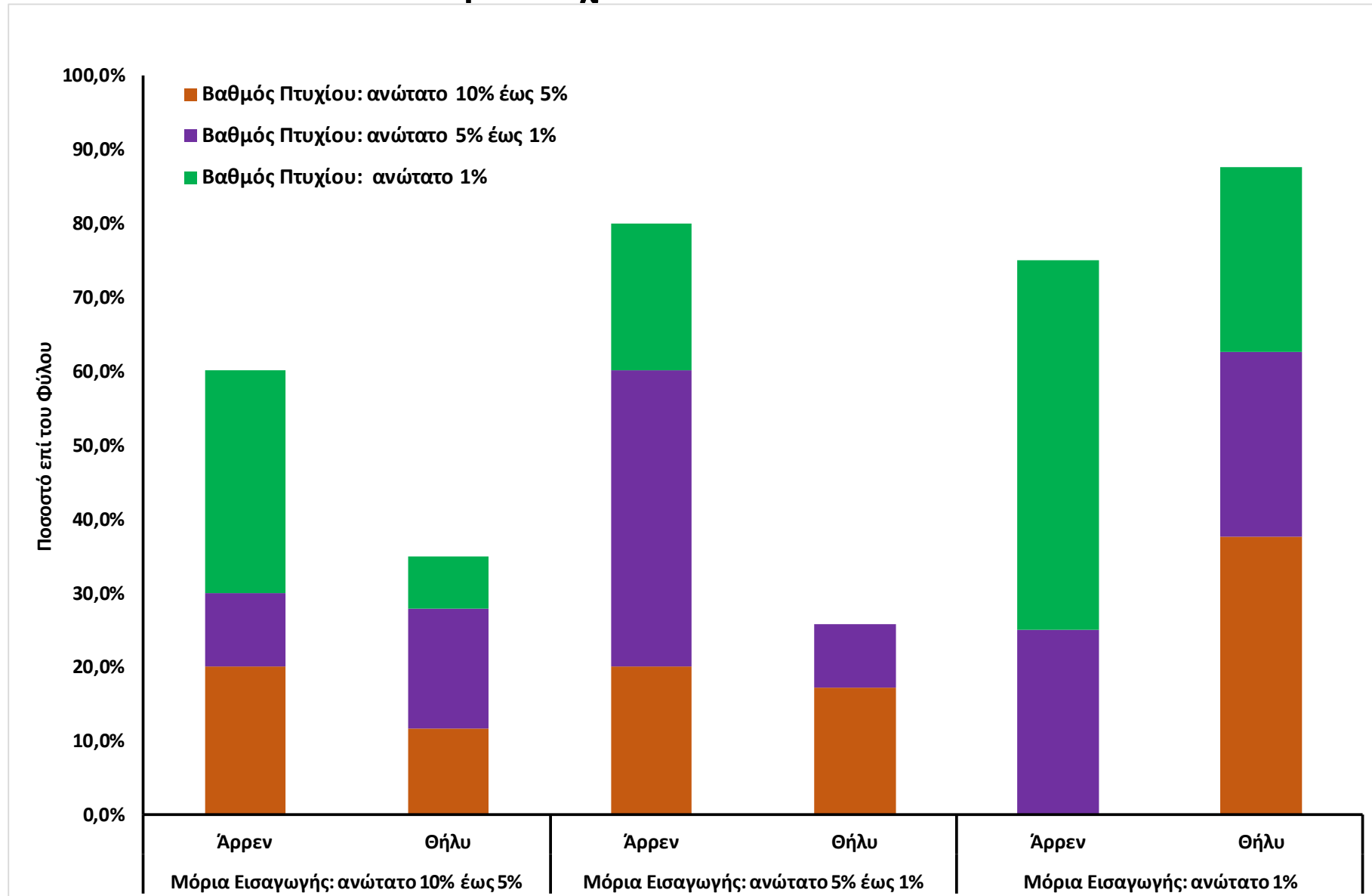
Ποσοστά	Βαθμός
10%	7.82
5%	8.24
1%	8.98

Αντιστοιχία της κατηγορίας βαθμού πτυχίου «Άριστα» και ποσοστού (ανώτατο) βαθμού πτυχίου

Κατηγορία	Ποσοστό
Άριστα (8.5-10)	3.4%

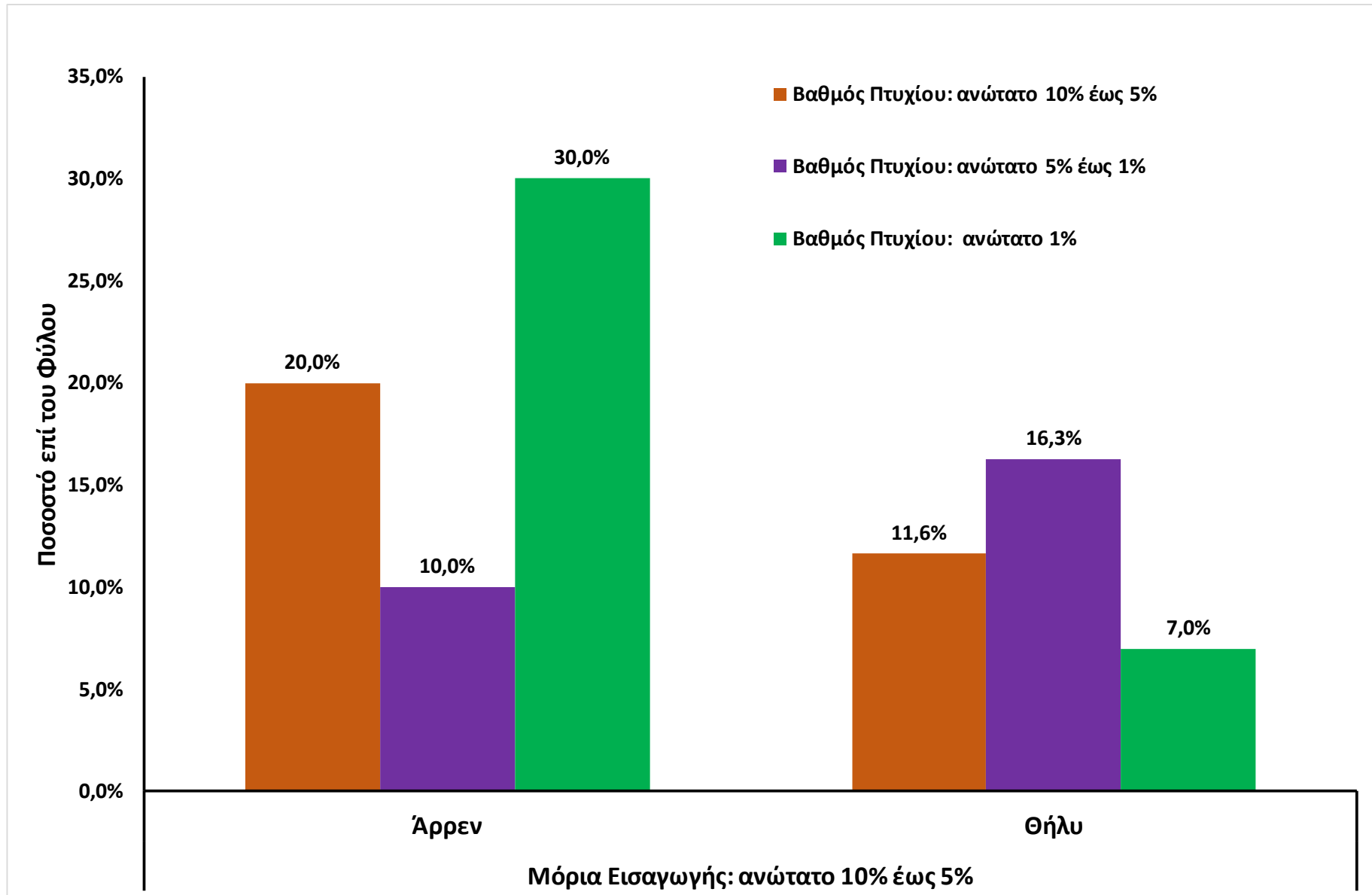
Διάγραμμα 8.

Υψηλά Μόρια Εισαγωγής (ανώτατο 10% έως 5%, ανώτατο 5% έως 1%, ανώτατο 1%) σε σχέση με τον Βαθμό Πτυχίου και το Φύλο.



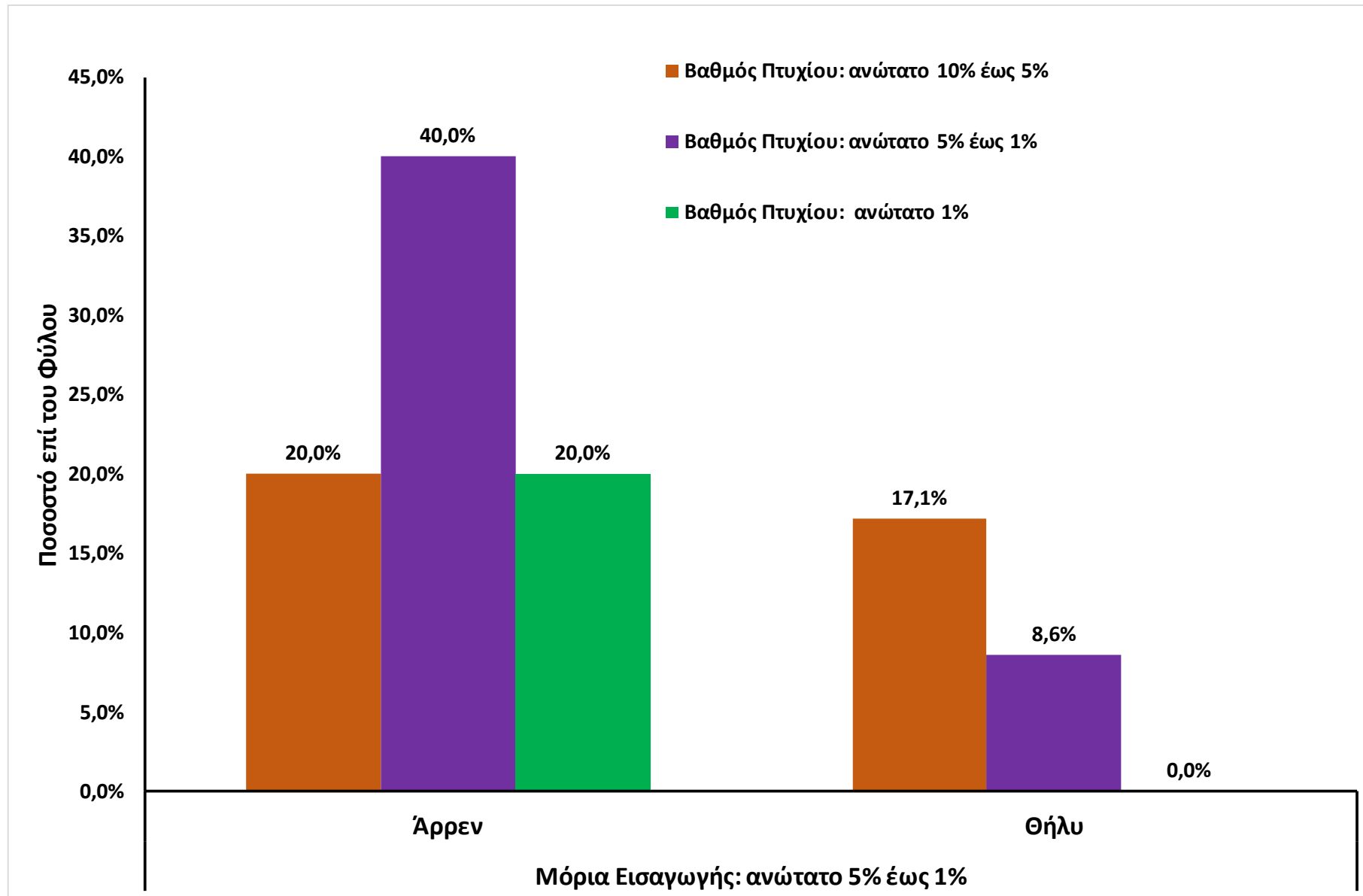
Διάγραμμα 8.1.

Υψηλά Μόρια Εισαγωγής (ανώτατο 10% έως 5%) σε σχέση με τον Βαθμό Πτυχίου και το Φύλο.

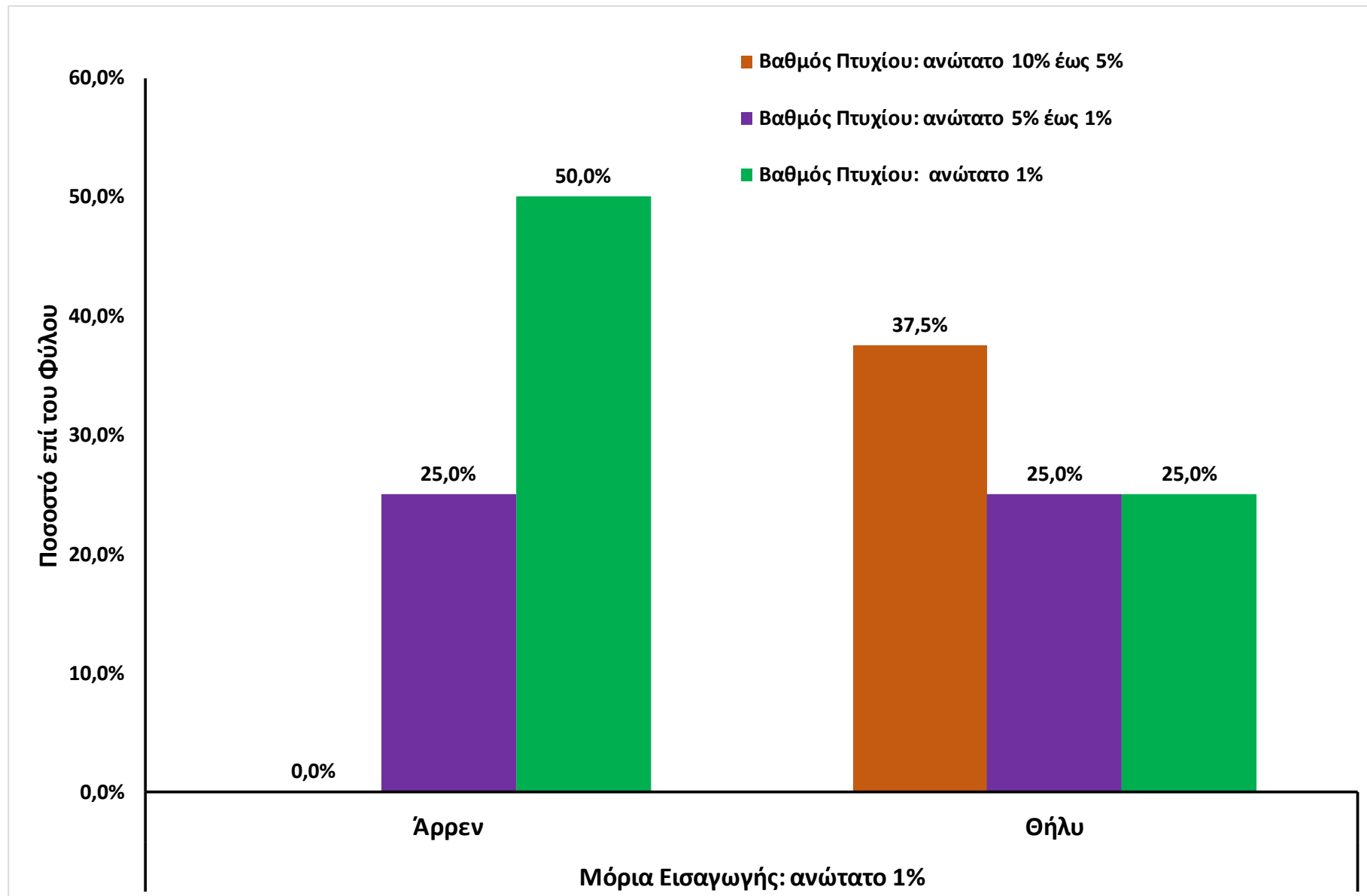


Διάγραμμα 8.2.

Υψηλά Μόρια Εισαγωγής (ανώτατο 5% έως 1%) σε σχέση με τον Βαθμό Πτυχίου και το Φύλο.



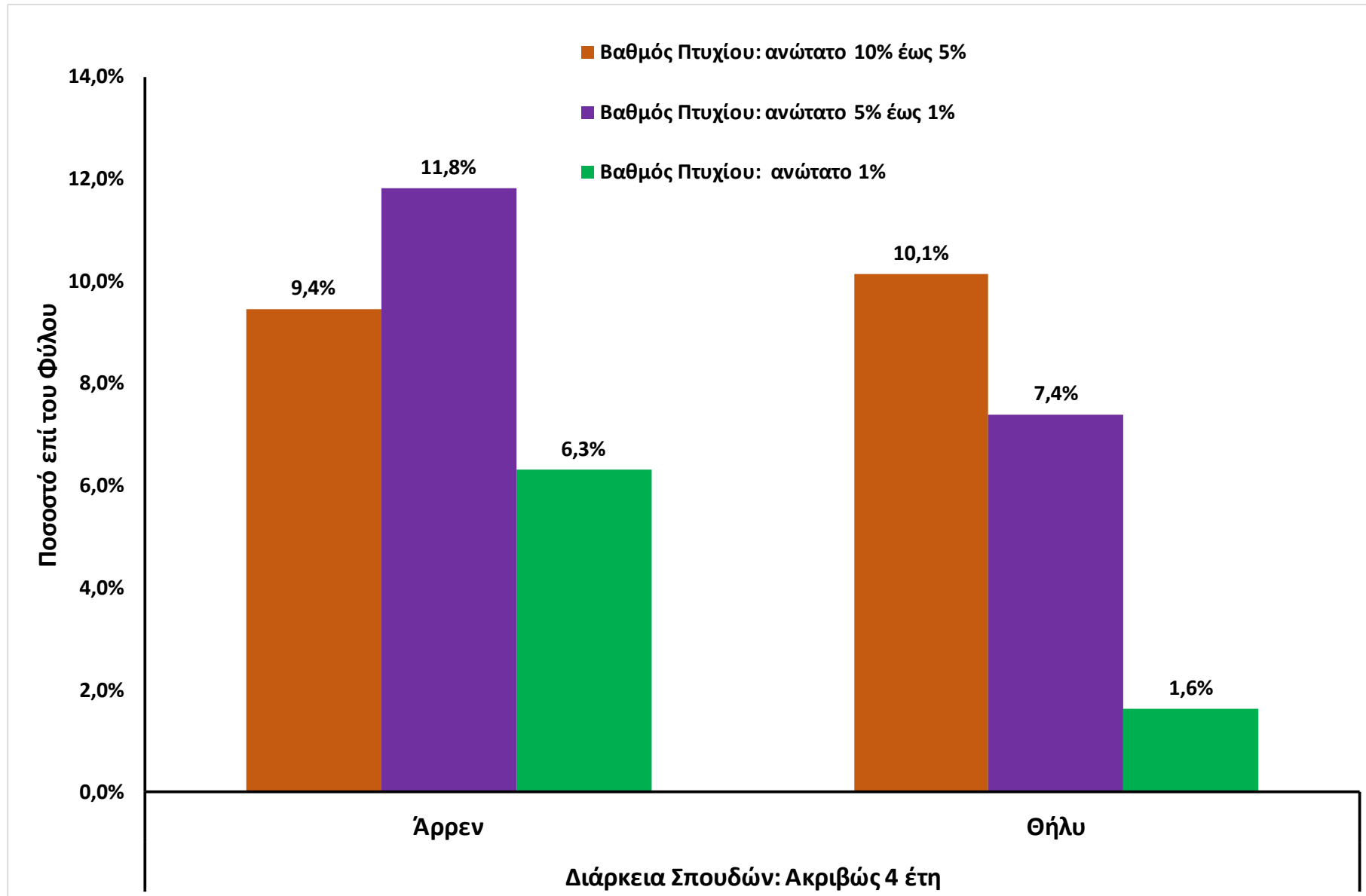
Διάγραμμα 8.3.
Υψηλά Μόρια Εισαγωγής (ανώτατο 1%) σε σχέση με τον Βαθμό Πτυχίου και το Φύλο.



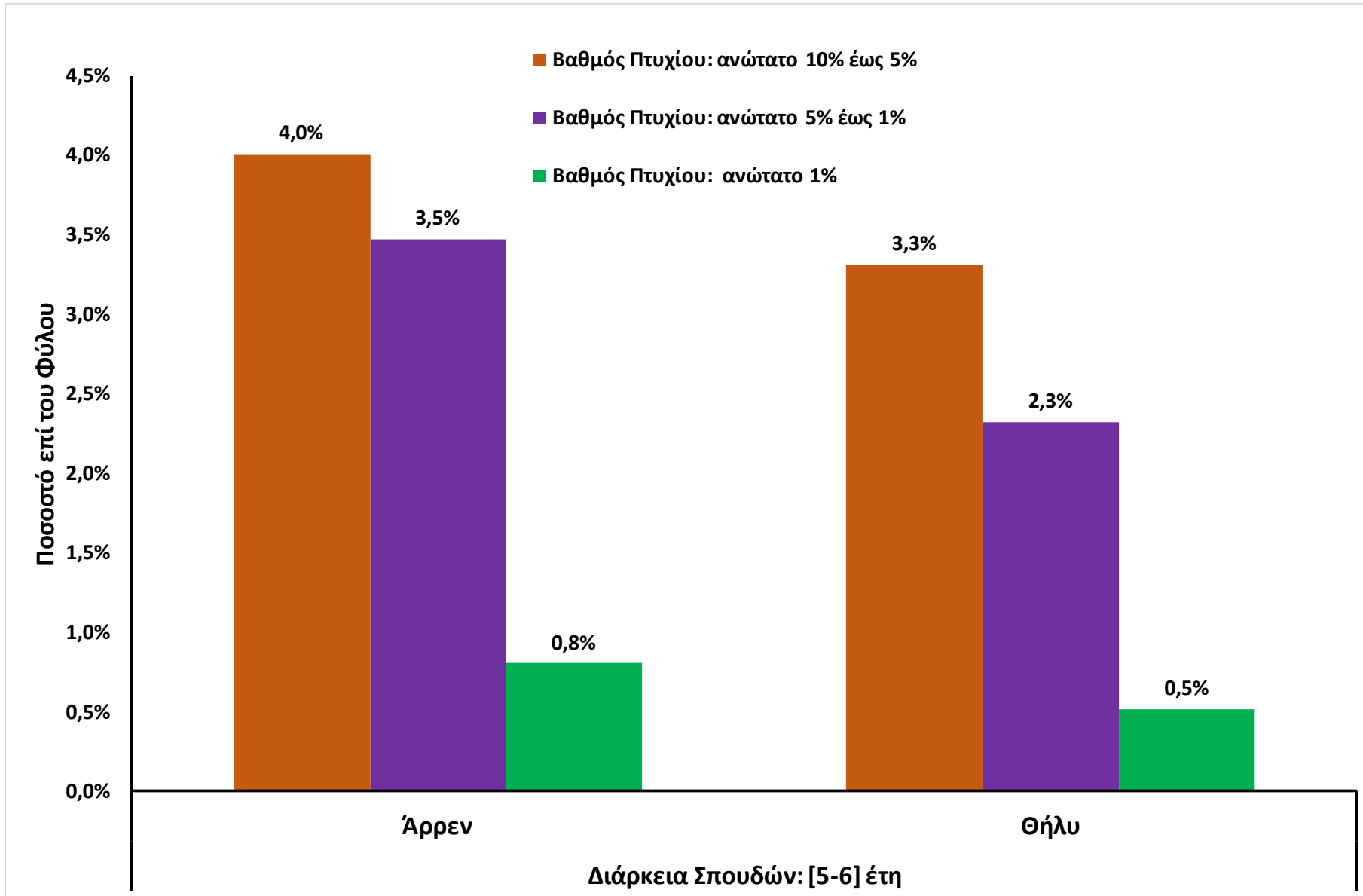
Συμπεράσματα, Παρατηρήσεις

- Για τις γυναίκες που τα Μόρια Εισαγωγής τις κατατάσσουν στο «**ανώτατο 10% έως 5%**», ποσοστό 11.6% αποφοιτούν με Βαθμό Πτυχίου στο «**ανώτατο 10% έως 5%**», ποσοστό 16.3% αποφοιτούν με Βαθμό Πτυχίου στο «**ανώτατο 5% έως 1%**» και ποσοστό 7.0% αποφοιτούν με Βαθμό Πτυχίου στο «**ανώτατο 1%**». Τα αντίστοιχα ποσοστά για τους άνδρες σε αυτήν την κατηγορία είναι 20.0%, 10.0% και 30.0%.
- Για τις γυναίκες που τα Μόρια Εισαγωγής τις κατατάσσουν στο «**ανώτατο 5% έως 1%**», ποσοστό 17.1% αποφοιτούν με Βαθμό Πτυχίου στο «**ανώτατο 10% έως 5%**», ποσοστό 8.6% αποφοιτούν με Βαθμό Πτυχίου στο «**ανώτατο 5% έως 1%**» και ποσοστό 0.0% αποφοιτούν με Βαθμό Πτυχίου στο «**ανώτατο 1%**». Τα αντίστοιχα ποσοστά για τους άνδρες σε αυτήν την κατηγορία είναι 20.0%, 40.0% και 20.0%.
- Για τις γυναίκες που τα Μόρια Εισαγωγής τις κατατάσσουν στο «**ανώτατο 1%**», ποσοστό 37.5% αποφοιτούν με Βαθμό Πτυχίου στο «**ανώτατο 10% έως 5%**», 25.0% στο «**ανώτατο 5% έως 1%**» ενώ ποσοστό 50.0% αποφοιτούν με Βαθμό Πτυχίου στο «**ανώτατο 1%**». Τα αντίστοιχα ποσοστά για τους άνδρες σε αυτήν την κατηγορία είναι 0.0%, 25.0% και 50.0%.

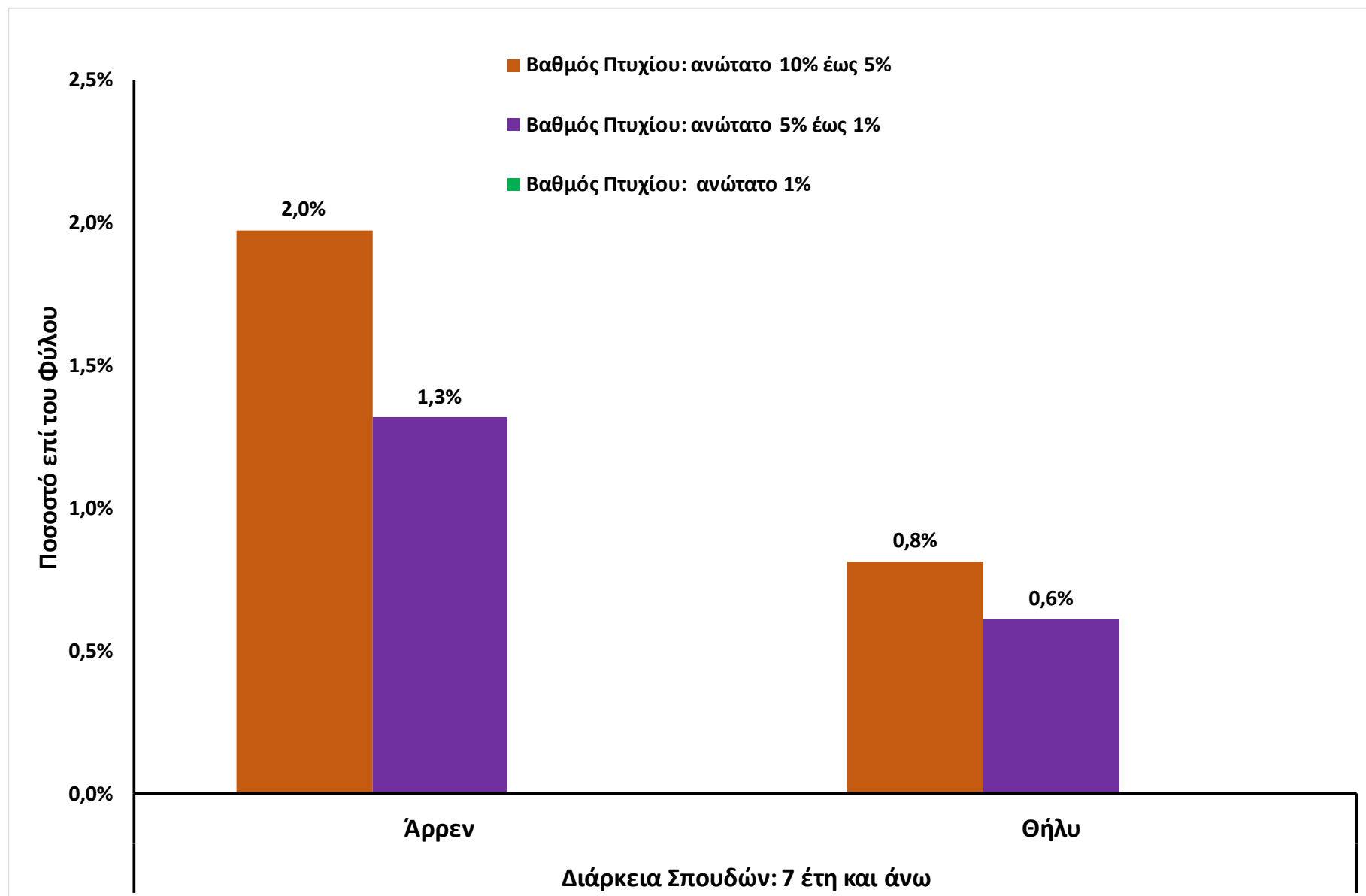
Διάγραμμα 9.1. Διάρκεια Φοίτησης: ακριβώς 4 έτη. Βαθμός Πτυχίου σε σχέση με το Φύλο.



Διάγραμμα 9.2.
Διάρκεια Φοίτησης: 5-6 έτη. Βαθμός Πτυχίου σε σχέση με το Φύλο.



Διάγραμμα 9.3.
Διάρκεια Φοίτησης: 7 έτη και άνω. Βαθμός Πτυχίου σε σχέση με το Φύλο.



Συμπεράσματα, Παρατηρήσεις:

Για τις/τους πτυχιούχους με Διάρκεια Φοίτησης «**ακριβώς 4 έτη**», ποσοστό 19.1% των γυναικών και 27.6% των ανδρών αποφοιτούν με Βαθμό Πτυχίου στο ανώτατο **10%**. Αναλυτικά:

Βαθμός Πτυχίου	Γυναίκες	Άνδρες
ανώτατο 10% έως 5%	10.1%	9.4%
ανώτατο 5% έως 1%	7.4%	11.8%
ανώτατο 1%	1.6%	6.3%

Για τις/τους πτυχιούχους με Διάρκεια Φοίτησης «**5-6 έτη**», ποσοστό 6.2% των γυναικών και 8.3% των ανδρών αποφοιτούν με Βαθμό Πτυχίου στο **ανώτατο 10%**. Αναλυτικά:

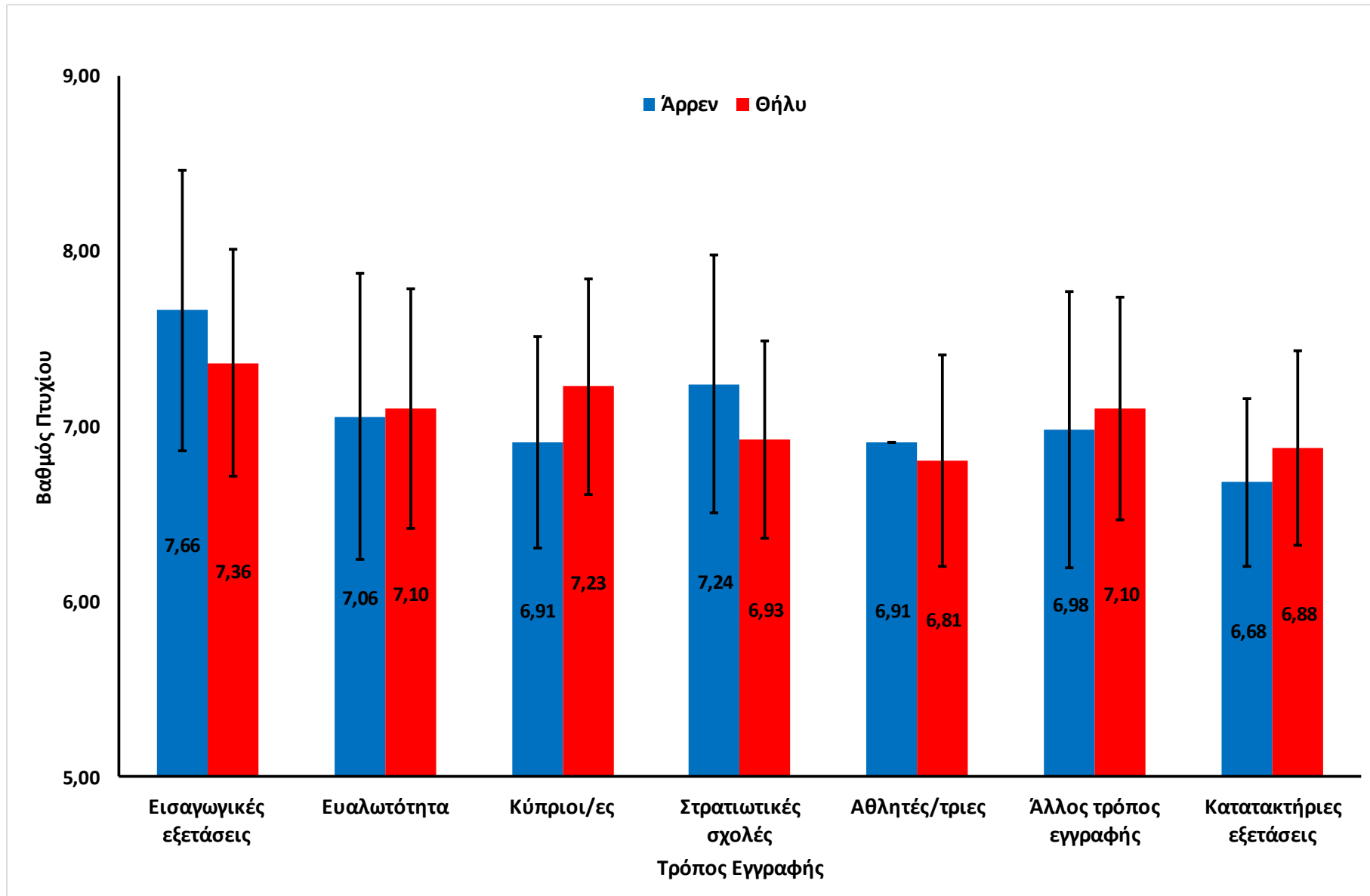
Βαθμός Πτυχίου	Γυναίκες	Άνδρες
ανώτατο 10% έως 5%	3.3%	4.0%
ανώτατο 5% έως 1%	2.3%	3.5%
ανώτατο 1%	0.5%	0.8%

Για τις/τους πτυχιούχους με Διάρκεια Φοίτησης «**7 έτη και άνω**», ποσοστό 1.4% των γυναικών και 3.3% των ανδρών αποφοιτούν με Βαθμό Πτυχίου στο ανώτατο **10%**. Αναλυτικά:

Βαθμός Πτυχίου	Γυναίκες	Άνδρες
ανώτατο 10% έως 5%	0.8%	2.0%
ανώτατο 5% έως 1%	0.6%	1.3%
ανώτατο 1%	0.0%	0.0%

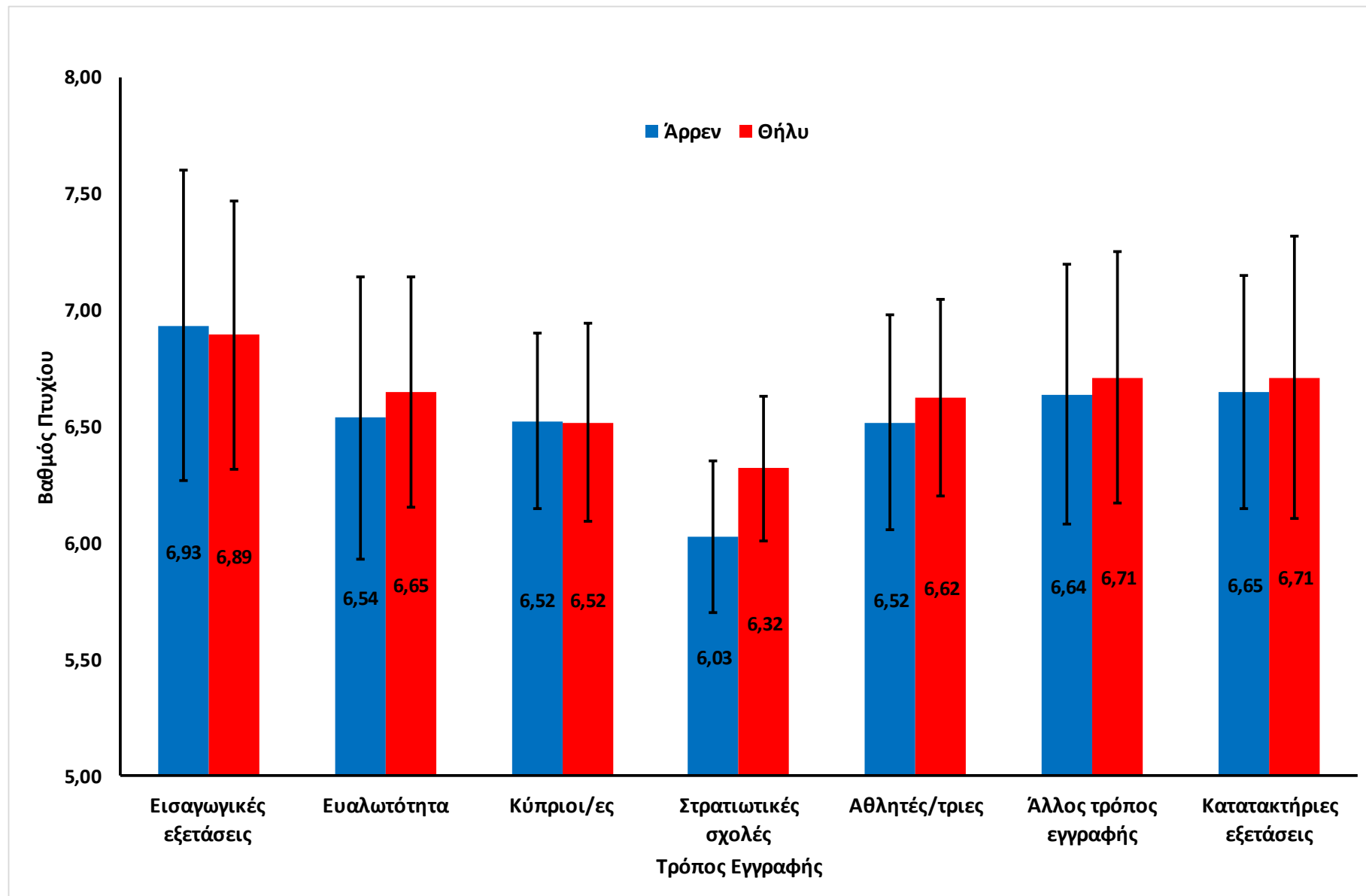
Διάγραμμα 10.1.

Διάρκεια Φοίτησης: ακριβώς 4 έτη. Μέσος Βαθμός Πτυχίου σε σχέση με τον Τρόπο Εγγραφής και το Φύλο.



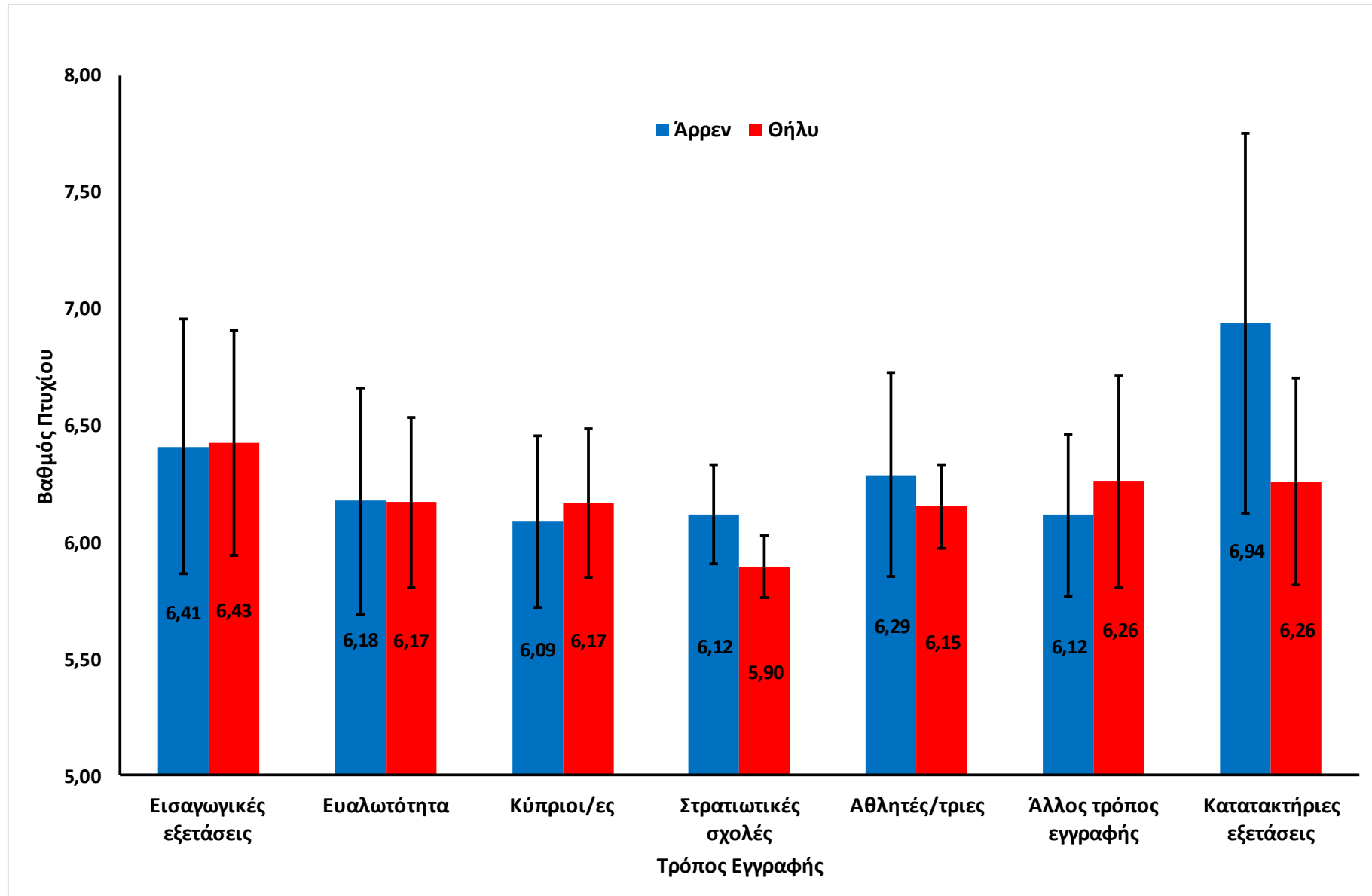
Διάγραμμα 10.2.

Διάρκεια Φοίτησης: 5-6 έτη. Μέσος Βαθμός Πτυχίου σε σχέση με τον Τρόπο Εγγραφής και το Φύλο.



Διάγραμμα 10.3.

Διάρκεια Φοίτησης: 7 έτη και άνω. Μέσος Βαθμός Πτυχίου σε σχέση με τον Τρόπο Εγγραφής και το Φύλο.

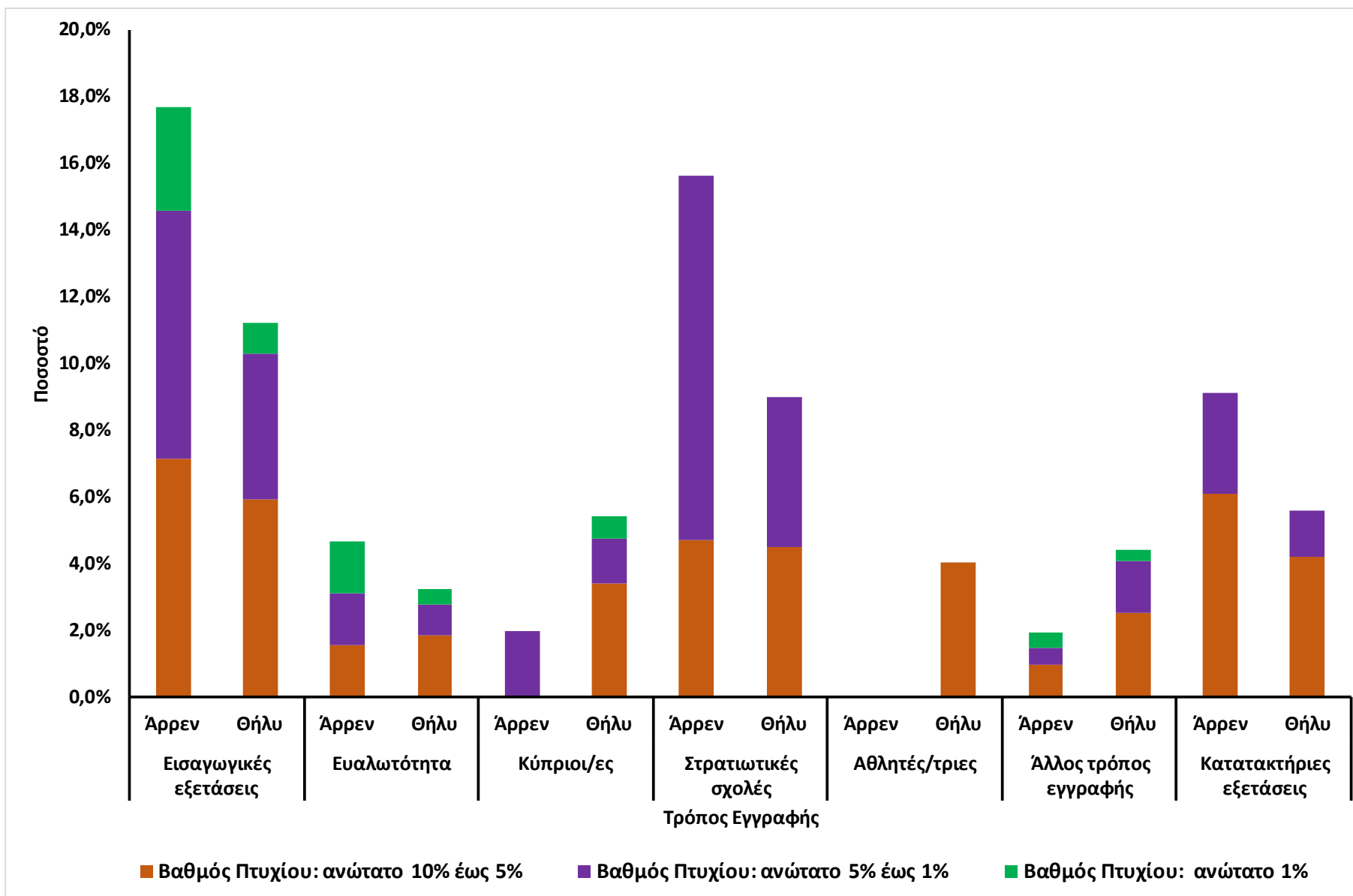


Συμπεράσματα, Παρατηρήσεις

Για Διάρκεια Φοίτησης ακριβώς 4 έτη, παρατηρούμε (Διάγραμμα 10.1) ότι:

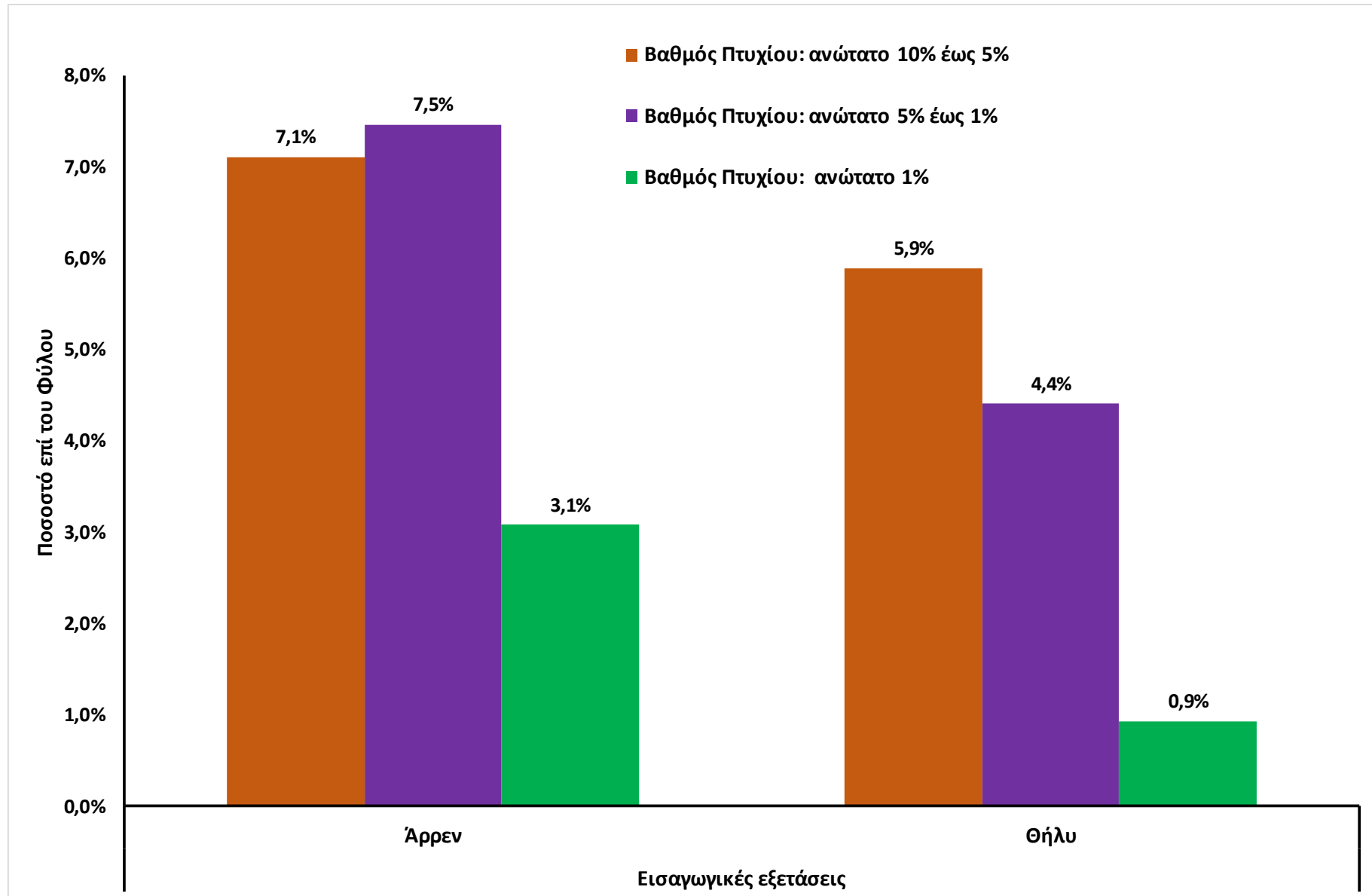
- Στους άνδρες τον μεγαλύτερο μέσο Βαθμό Πτυχίου τον έχουν όσοι εισάγονται με «**Εισαγωγικές εξετάσεις**» και ακολουθούν όσοι εισάγονται από «**Στρατιωτικές σχολές**» και ως «**Ευαλωτότητα**», ενώ έπονται όσοι εισάγονται με «**Άλλο τρόπο Εγγραφής**», ως «**Κύπριοι**» και ως «**Αθλητές**». Τον μικρότερο μέσο Βαθμό Πτυχίου το έχουν όσοι εισάγονται με «**Κατατακτικές Εξετάσεις**».
- Στις γυναίκες τον μεγαλύτερο μέσο Βαθμό Πτυχίου έχουν όσες εισάγονται με «**Εισαγωγικές εξετάσεις**» και οι «**Κύπριες**». Ακολουθούν όσες εισάγονται ως «**Ευαλωτότητα**» και με «**Άλλο τρόπο Εγγραφής**», ενώ έπονται όσες εισάγονται από «**Στρατιωτικές σχολές**», με «**Κατατακτικές Εξετάσεις**» και ως «**Αθλήτριες**».

Διάγραμμα 11.
Υψηλοί Βαθμοί σε σχέση με τον Τρόπο Εγγραφής και το Φύλο.



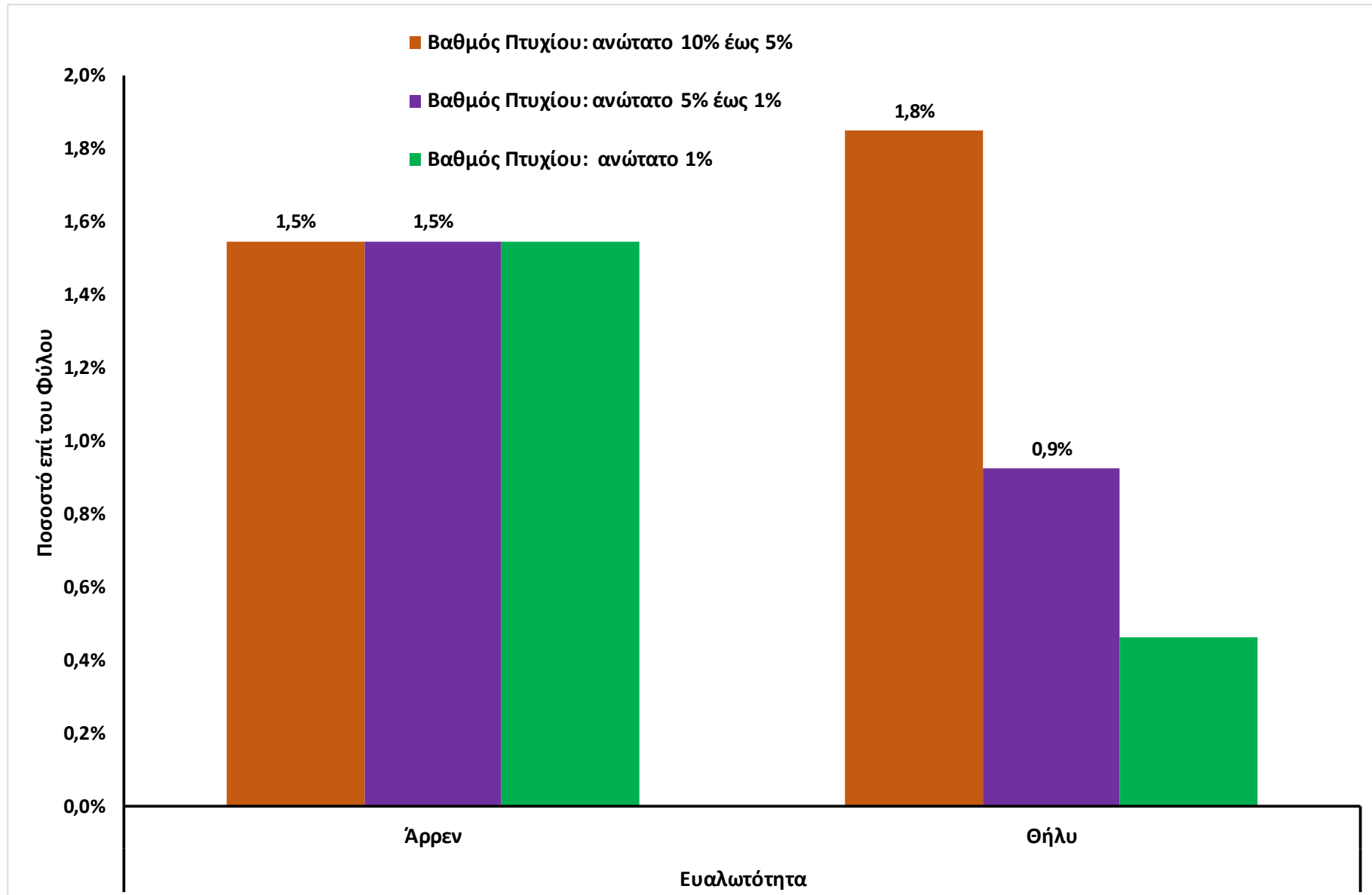
Διάγραμμα 11.1.

Τρόπος Εγγραφής: Εισαγωγικές εξετάσεις. Υψηλοί Βαθμοί Πτυχίου σε σχέση με το Φύλο.



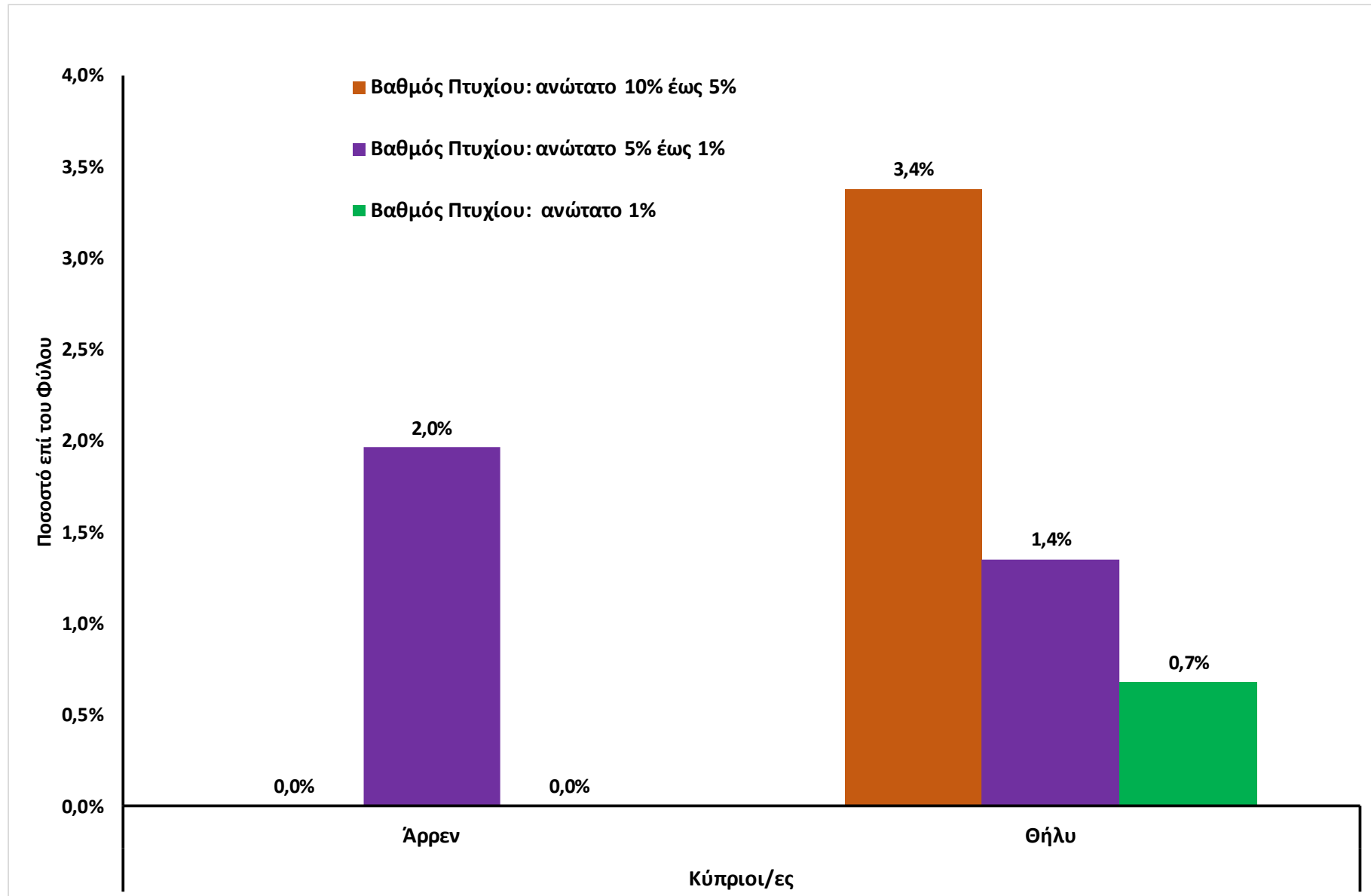
Διάγραμμα 11.2.

Τρόπος Εγγραφής : Ευαλωτότητα. Υψηλοί Βαθμοί Πτυχίου σε σχέση με το Φύλο.



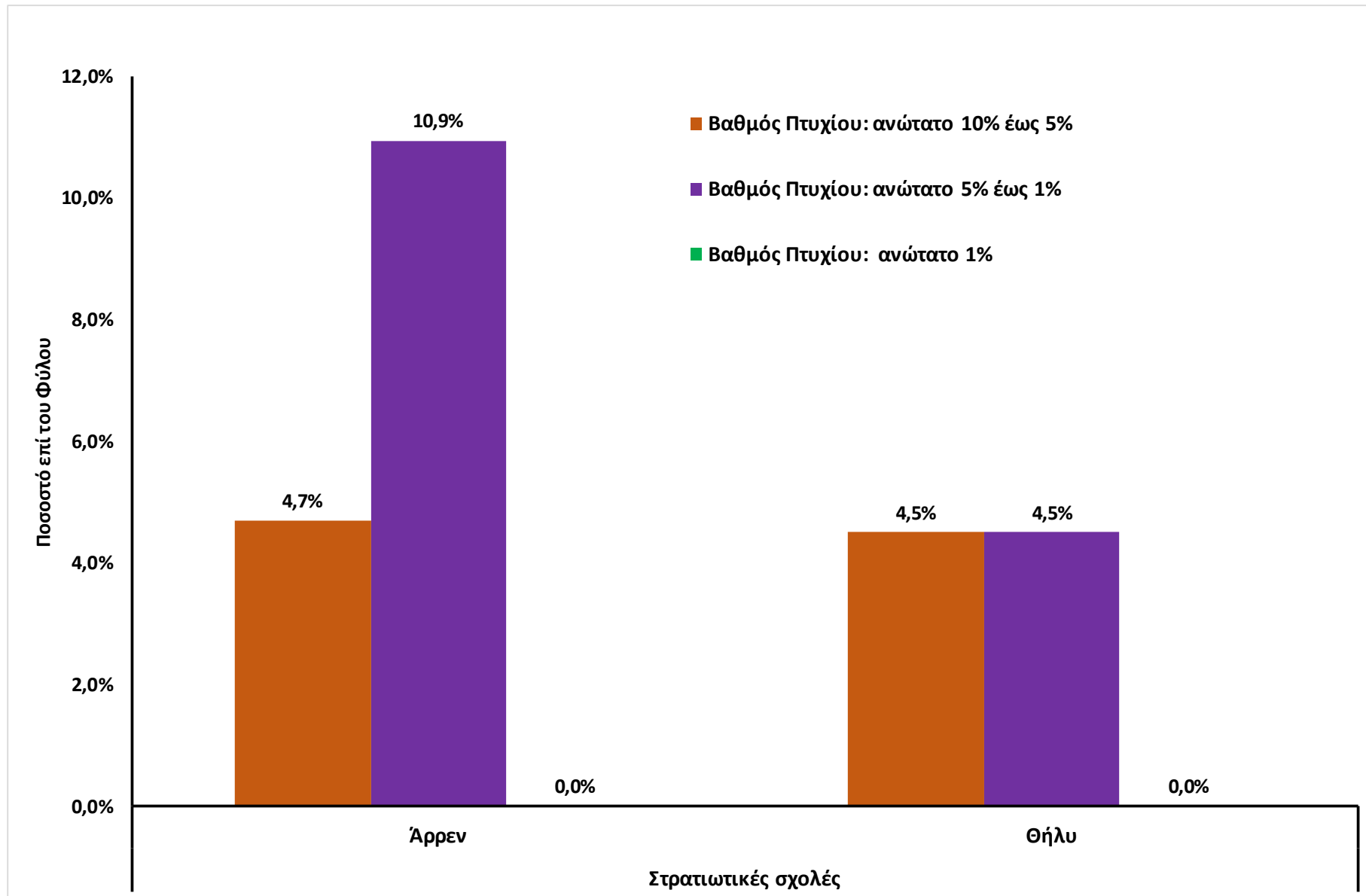
Διάγραμμα 11.3.

Τρόπος Εγγραφής : Κύπριοι/ες. Υψηλοί Βαθμοί Πτυχίου σε σχέση με το Φύλο.



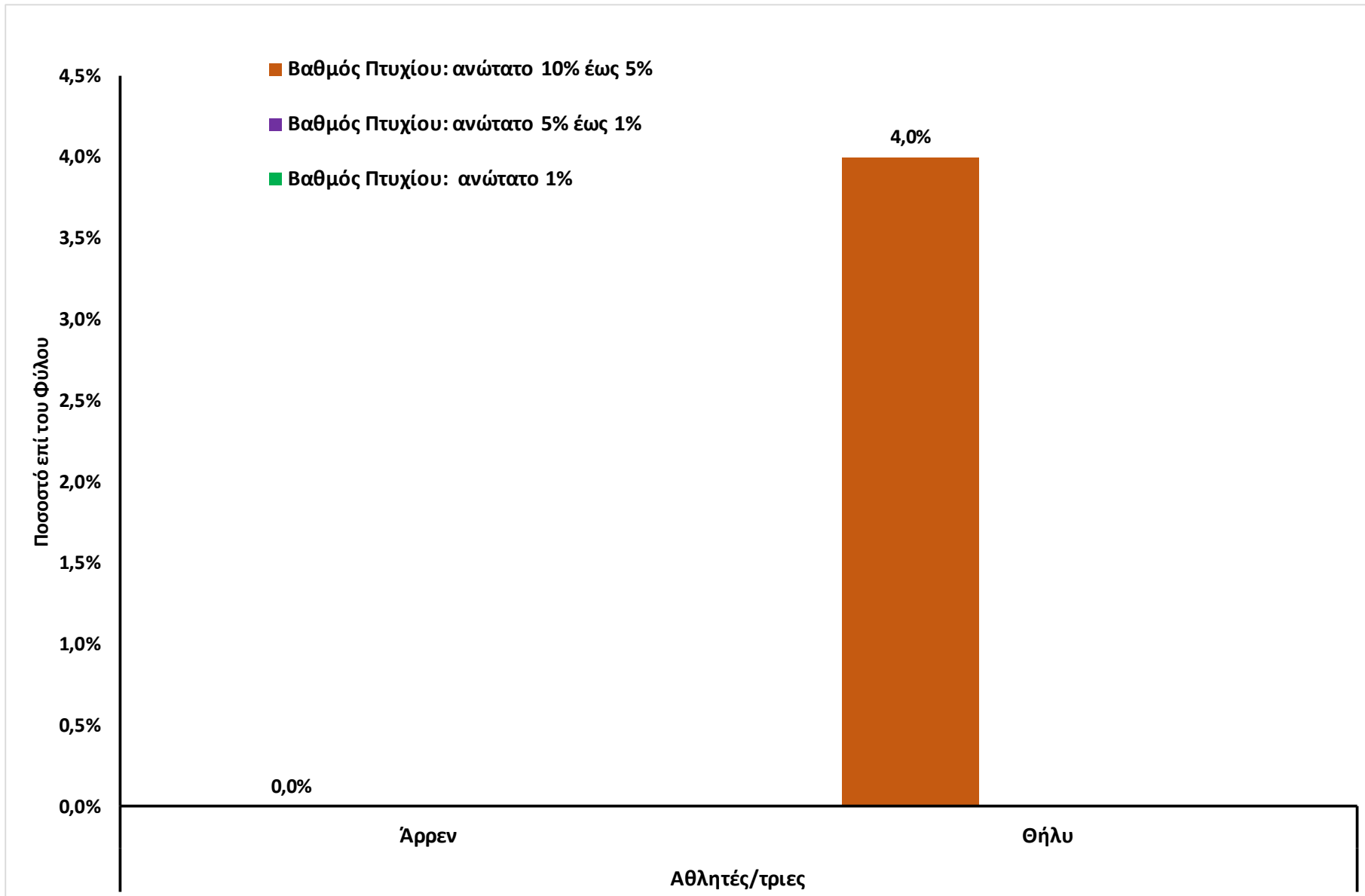
Διάγραμμα 11.4.

Τρόπος Εγγραφής: Στρατιωτικές σχολές. Υψηλοί Βαθμοί Πτυχίου σε σχέση με το Φύλο.



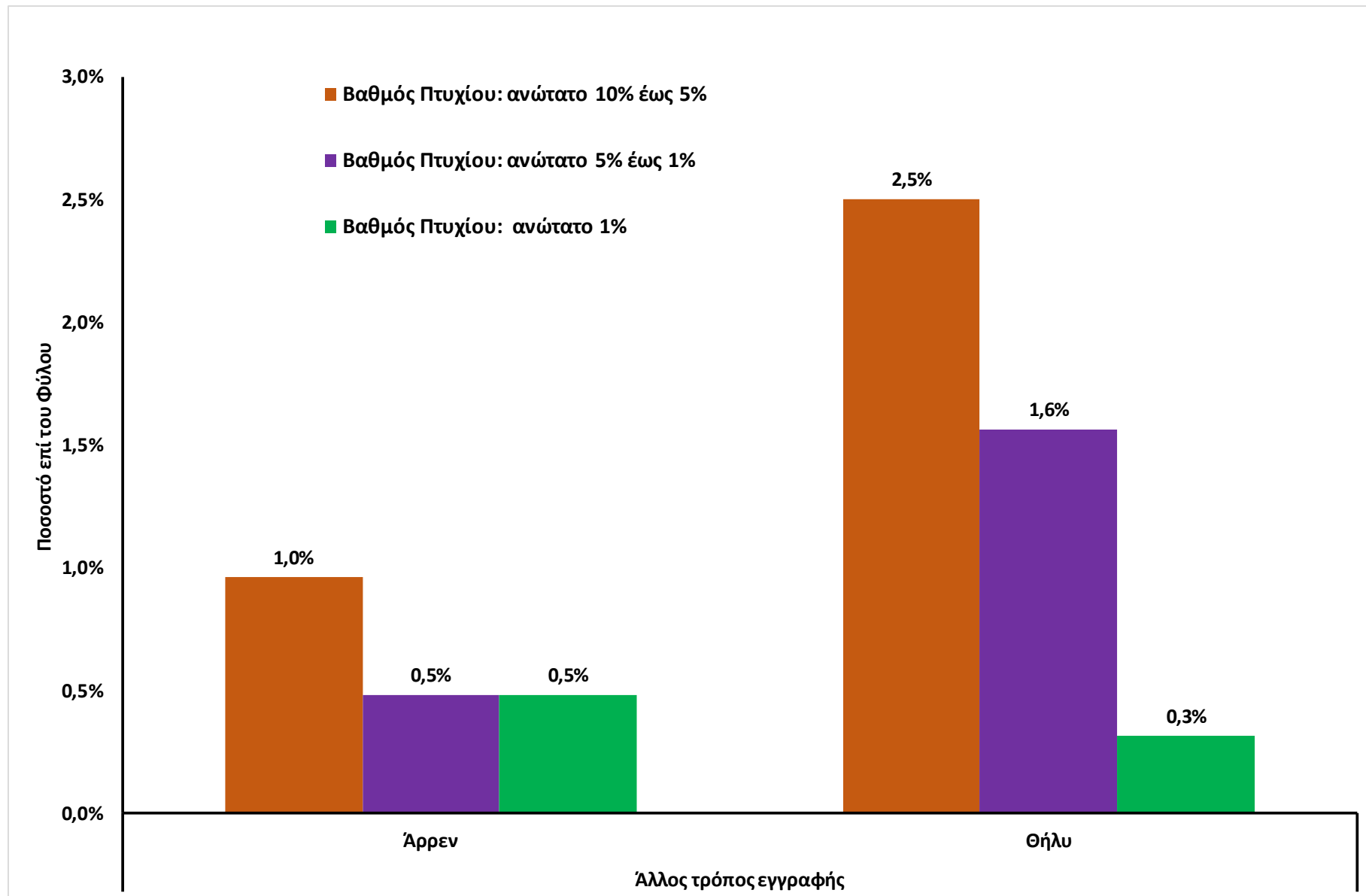
Διάγραμμα 11.5.

Τρόπος Εγγραφής: Αθλητές/τριες. Υψηλοί Βαθμοί Πτυχίου σε σχέση με το Φύλο.



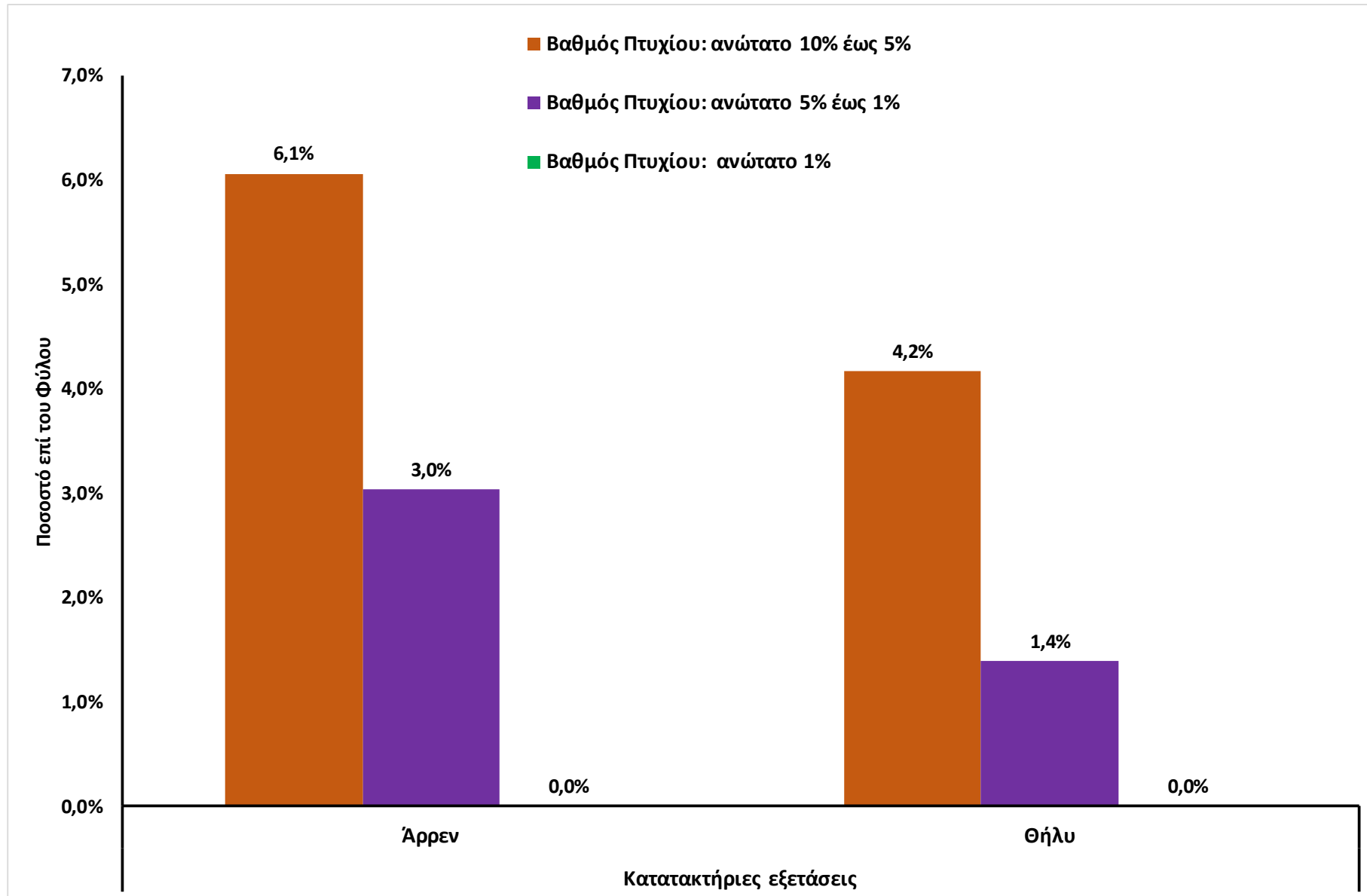
Διάγραμμα 11.6.

Τρόπος Εγγραφής: Άλλος Τρόπος Εγγραφής. Υψηλοί Βαθμοί Πτυχίου σε σχέση με το Φύλο.



Διάγραμμα 11.7.

Τρόπος Εγγραφής: Κατατακτήριες Εξετάσεις. Υψηλοί Βαθμοί Πτυχίου σε σχέση με το Φύλο.



Συμπεράσματα, Παρατηρήσεις:

- Το ποσοστό των γυναικών και ανδρών πτυχιούχων στο **ανώτατο 10%** είναι 9.4% και 12.4%, αντίστοιχα.
- Το ποσοστό των γυναικών και ανδρών πτυχιούχων στο **ανώτατο 1%** είναι 0.8% και 2.1%, αντίστοιχα.
- Δεν υπάρχουν πτυχιούχοι στο **ανώτατο 1%** του βαθμού πτυχίου με Τρόπο Εγγραφής «Στρατιωτικές σχολές», «Αθλητές/τριες» και «Κατατακτήριες εξετάσεις».

Αποφοίτηση στο ανώτατο 10% του βαθμού πτυχίου ανά Τρόπο Εγγραφής (ποσοστά επί του φύλου):

Τρόπος Εγγραφής	Γυναίκες	Άνδρες
Εισαγωγικές εξετάσεις	11.2%	17.7%
Ευαλωτότητα	3.2%	4.6%
Κύπριοι/ες	5.4%	2.0%
Στρατιωτικές σχολές	9.0%	15.6%
Αθλητές/τριες	4.0%	0.0%
Άλλος τρόπος εγγραφής	4.4%	1.9%
Κατατακτήριες εξετάσεις	5.6%	9.1%

Αποφοίτηση στο ανώτατο 1% του βαθμού πτυχίου ανά Τρόπο Εγγραφής (ποσοστά επί του φύλου)

Τρόπος Εγγραφής	Γυναίκες	Άνδρες
Εισαγωγικές εξετάσεις	0.9%	3,1%
Ευαλωτότητα	0.5%	1,5%
Κύπριοι/ες	0.7%	0.0%
Άλλος τρόπος εγγραφής	0.3%	0.5%

Τρόπος Εγγραφής: «Ευαλωτότητα».

1.	n (ευαλωτότητα)	Εγγεγραμμένοι/ες	%
Άνδρες	354	2109	16.79%
Γυναίκες	671	5489	12.22%
Σύνολο	1025	7598	13.49%

2.	n (ευαλωτότητα)	Πτυχιούχοι	%
Άνδρες	199	1533	12.98%
Γυναίκες	461	4238	10.88%
Σύνολο	660	5771	11.44%

3.	n (ευαλωτότητα)	Άριστα (>=8.50)	%
Άνδρες	4	77	5.19%
Γυναίκες	5	110	4.55%
Σύνολο	9	187	4.81%

4.	n (ευαλωτότητα)	Άνω 10%-5%	%
Άνδρες	3	72	4.17%
Γυναίκες	8	200	4.00%
Σύνολο	11	272	4.04%

5.	n (ευαλωτότητα)	Άνω 5%-1%	%
Άνδρες	3	77	3.90%
Γυναίκες	4	144	2.78%
Σύνολο	7	221	3.17%

6.	n (ευαλωτότητα)	Άνω 1%	%
Άνδρες	3	30	10.00%
Γυναίκες	2	31	6.45%
Σύνολο	5	61	8.20%

Τρόπος Εγγραφής: «Εισαγωγικές εξετάσεις».

1.	n (εισαγωγικές)	Εγγεγραμμένοι/ες	%
Άνδρες	1174	2109	55.67%
Γυναίκες	3921	5489	71.43%
Σύνολο	5095	7598	67.06%

2.	n (εισαγωγικές)	Πτυχιούχοι	%
Άνδρες	900	1533	58.71%
Γυναίκες	3076	4238	72.58%
Σύνολο	3976	5771	68.90%

3.	n (εισαγωγικές)	Άριστα (≥ 8.50)	%
Άνδρες	68	77	88.31%
Γυναίκες	96	110	87.27%
Σύνολο	164	187	87.70%

4.	n (εισαγωγικές)	Άνω 10%-5%	%
Άνδρες	60	72	83.33%
Γυναίκες	171	200	85.50%
Σύνολο	231	272	84.93%

5.	n (εισαγωγικές)	Άνω 5%-1%	%
Άνδρες	63	77	81.82%
Γυναίκες	128	144	88.89%
Σύνολο	191	221	86.43%

6.	n (εισαγωγικές)	Άνω 1%	%
Άνδρες	26	30	86.67%
Γυναίκες	27	31	87.10%
Σύνολο	53	61	86.89%